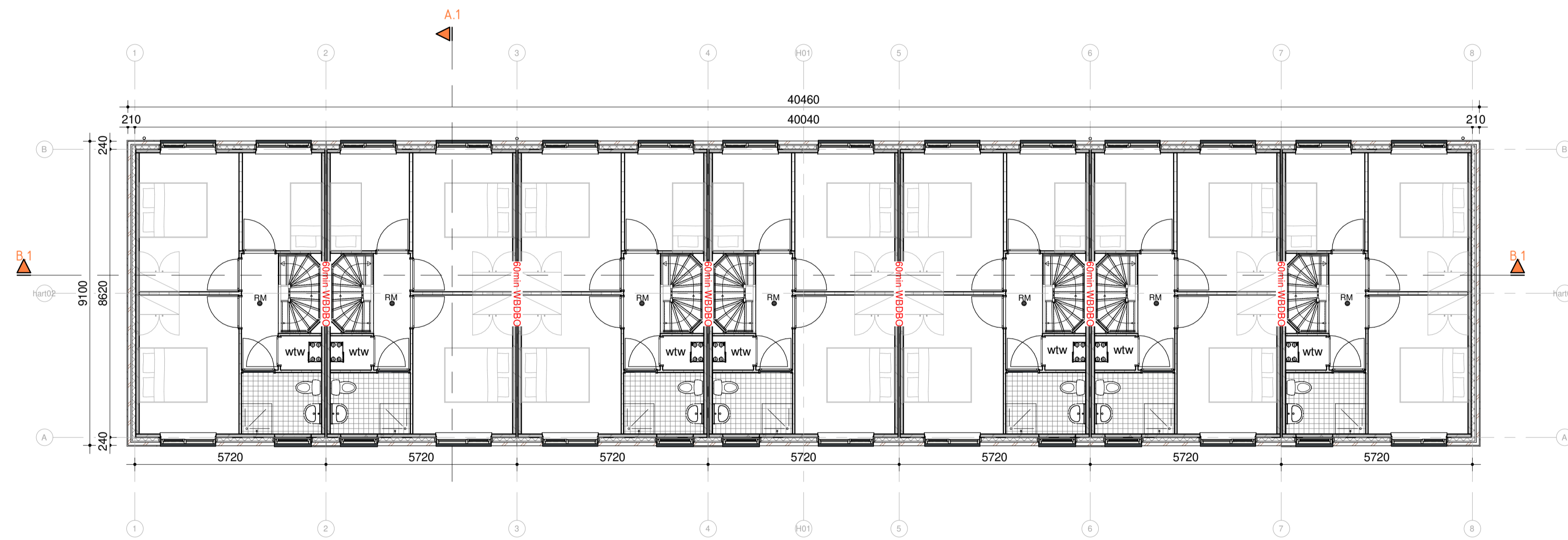
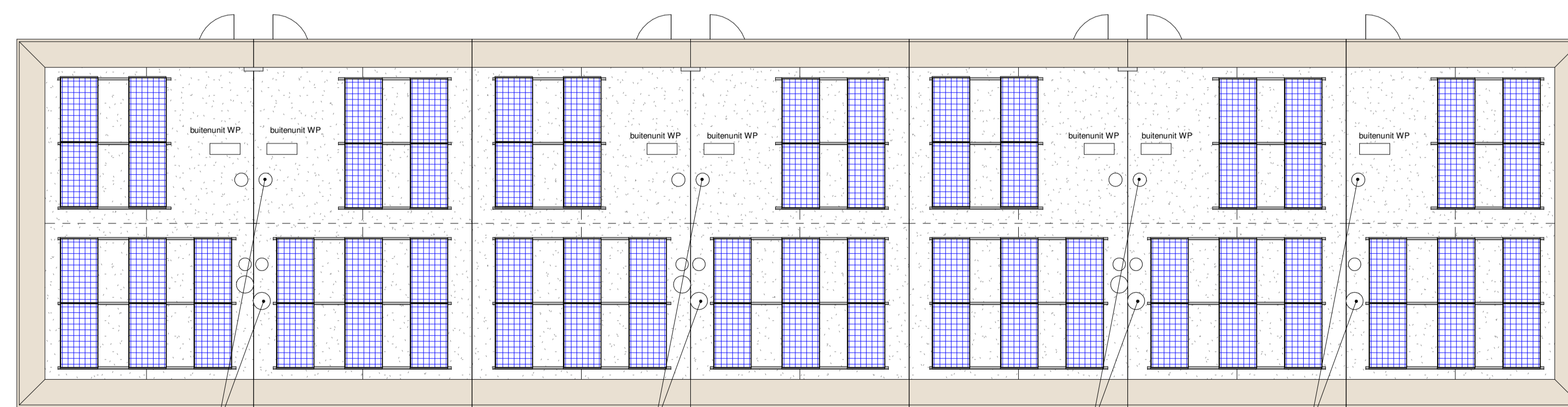


Begane grond

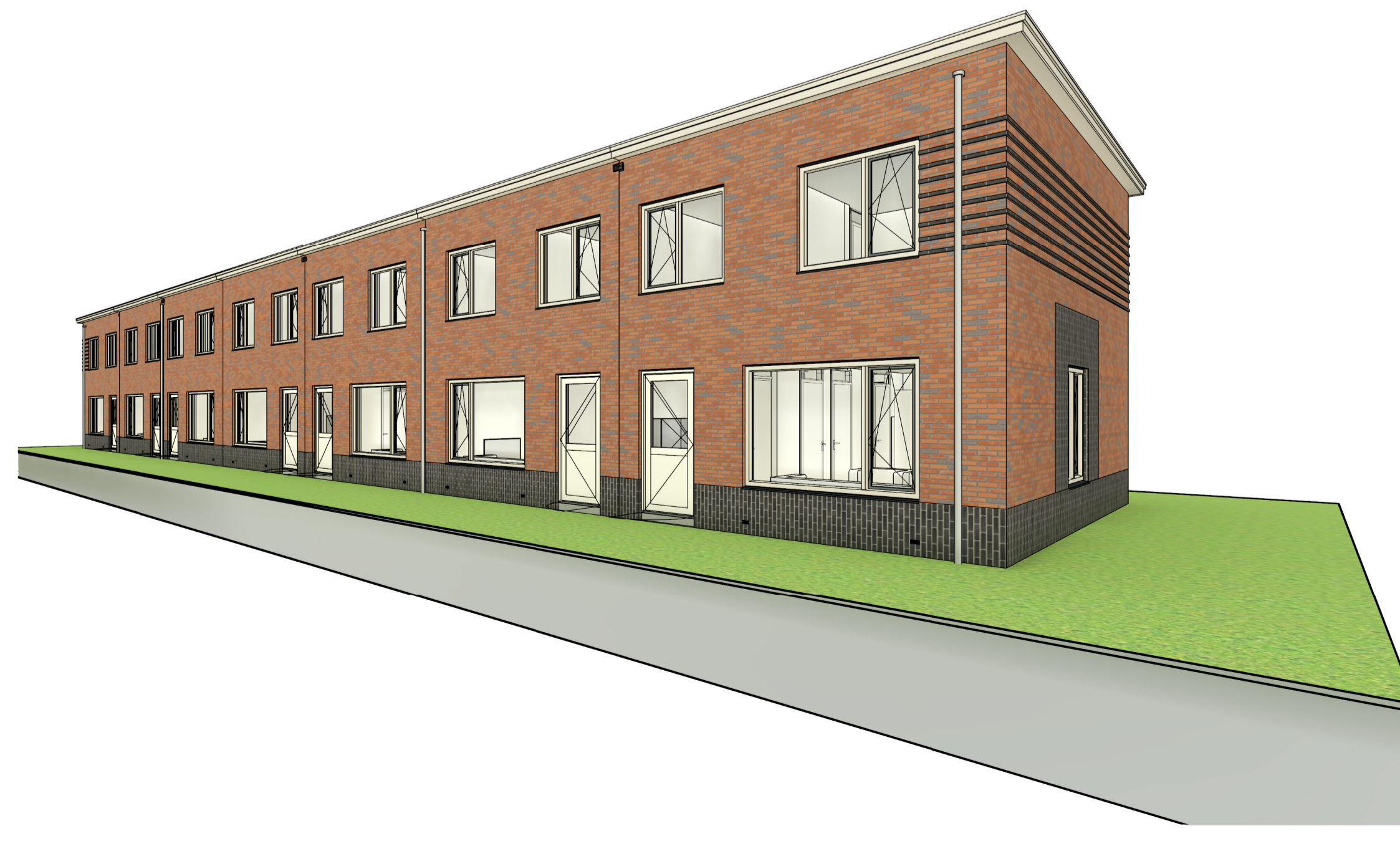
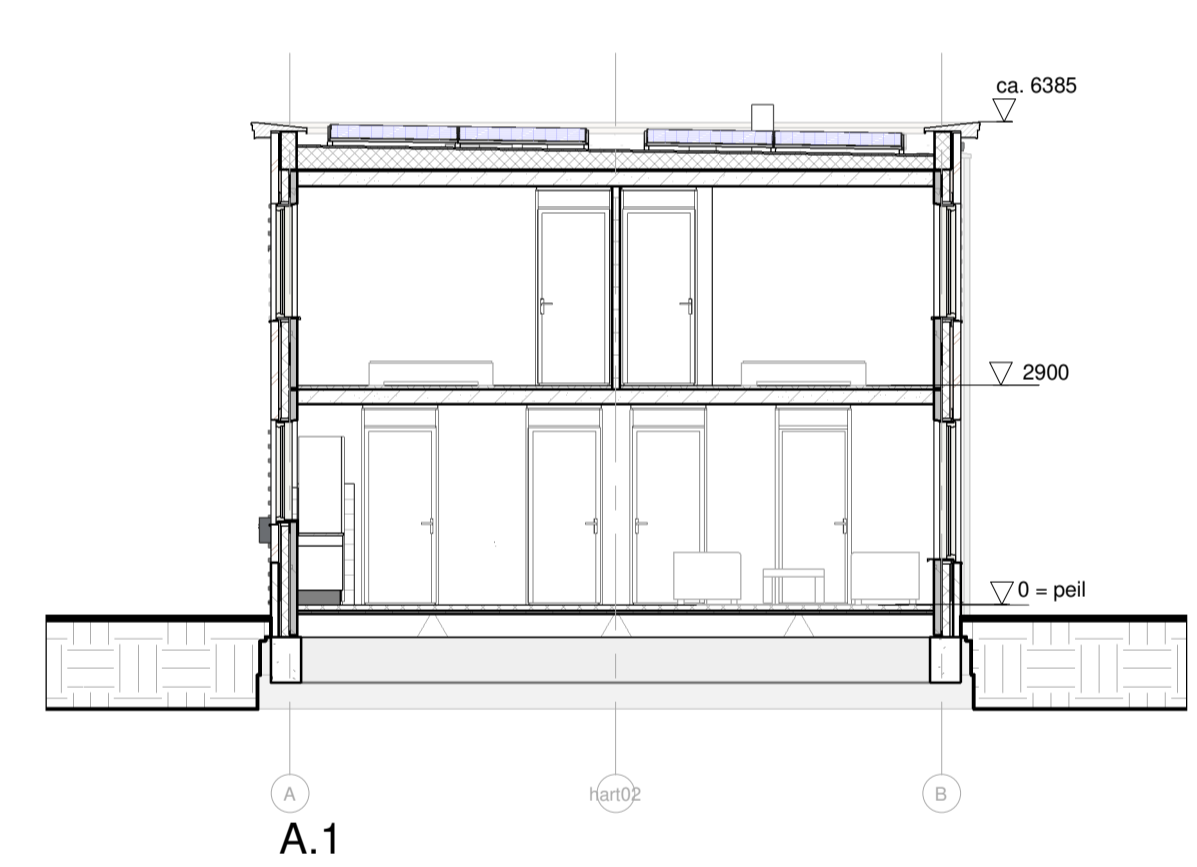
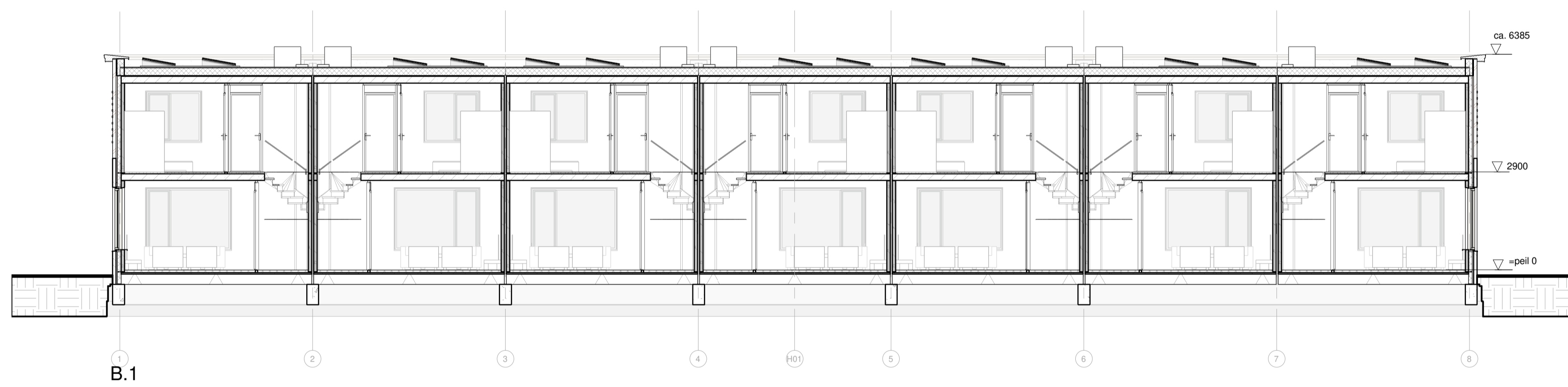
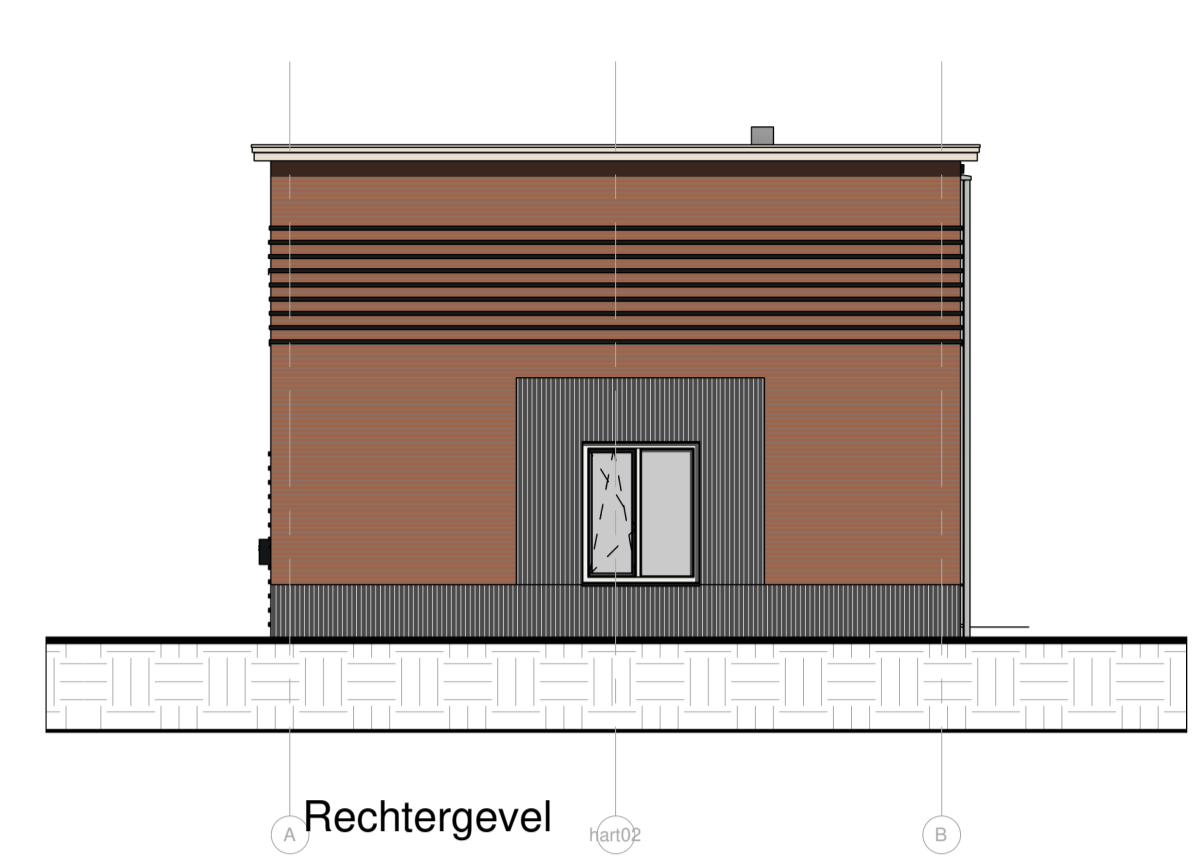
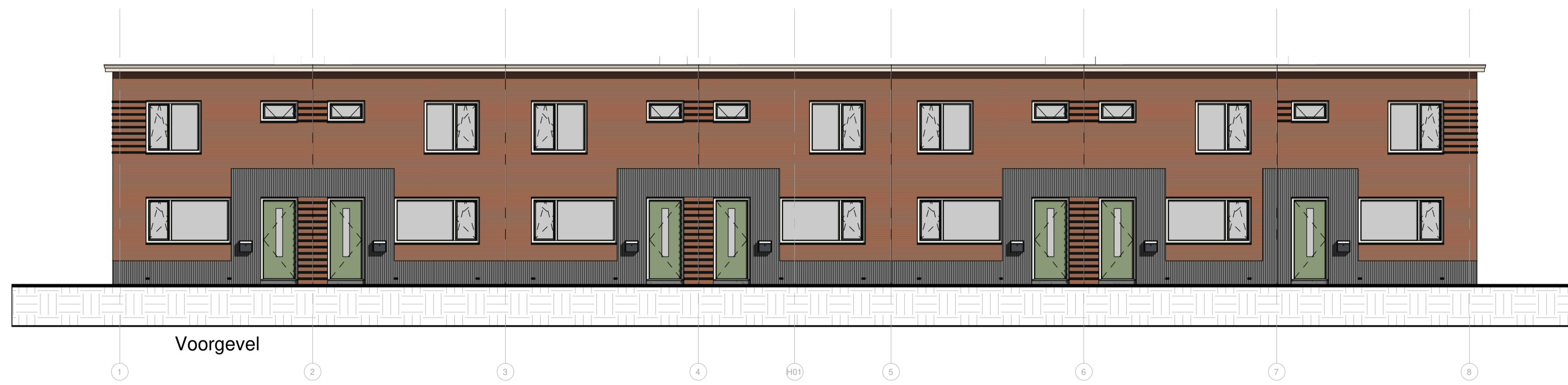


Eerste verdieping



Dak doorvoeren 60min brandwerend doorvoeren 60min brandwerend doorvoeren 60min brandwerend doorvoeren 60min brandwerend





**Legenda bouwbesluit**

Er zal worden gebouwd conform het bouwbesluit en alle van toepassing zijnde nen- en npr normen, en eventueel aanvullende eisen van de gemeente.

Alle afmetingen van staal-, hout- en/of betonconstructies volgens statische berekeningen constructeur en/of opgaaf fabricant.

vrije doorgang deuren min. 850x2300 mm, mechanische ventilatie volgens nen 1087 en npr 1088, trappen volgens als 2.3 bouwbesluit, inrichting meterkast volgens als 4.12 bouwbesluit en nen 2768.

Gevelelementen welke bereikbaar zijn voor inbraak conform NEN 5087 dienen te voldoen aan inbraakwerendheidsklasse 2 conform NEN 5069.

Brandwerendheid hoofddraagconstructie m.b.t. bezijken 30 minuten e.e.a. conform NEN 6072

Thermische isolatie:  
Ramen, deuren en kozijnen en daarmee gelijk te stellen constructieonderdelen hebben een warmteovergangcoëfficiënt van  $U \leq 1,65 \text{ W/m}^2\text{K}$ .

Vloer: Rc-waarde minimaal 3,7 m<sup>2</sup>KW  
Gevel: Rc-waarde minimaal 4,7 m<sup>2</sup>KW  
Dak: Rc-waarde minimaal 6,3 m<sup>2</sup>KW

Overige constructieonderdelen hebben een minimale warmteverstand van  $R_c \geq 4,5 \text{ m}^2\text{KW}$ .

Glas t.p.v. voeratschelingen voldoet aan de constructieve eisen volgens NEN 3569. Glas wordt uitgevoerd als veiligheidsglas indien onderste glaslijn lager is dan 600mm boven de aangrenzende vloer.

dB waarde van alle geïsoleerde buitenbeglazing = -20dB

Kleur- en materialenstaat	Onderdeel	Materiaal	Kleur
Buitenwand	Metselwerk	WF WS Oranje Bont Halfsteens	
		Type: NM1073 - Maat: 208x98x51	
		Vloeg: Remix DSA2378UA	
Buitenwand (plint en lint)	Metselwerk	WF Zwart Halfsteens - staand	
		Type: NM1067 - Maat: 205x97x51	
		Vloeg: Remix DSA2378UA	
Kozijnen	Kunststof	RAL 9001 - Crémewit	
Kozijnen, ramen	Kunststof	RAL 7012 - Leigrijs	
Kozijnen, deuren	Kunststof	RAL 6021 - Bleekgroen	
Sjalokozijn	Houtspijl	RAL 9001 - Crémewit	
Dakrand	Aluminium	RAL 9001 - Crémewit	
Waterslagen	Aluminium	Ral 7016 - Antraciet	
Hwi, rond	Pvc	Grijs	
Noedoverstorten	Aluminium	Ral 7016 - Antraciet	

project: **19 woningen Skulplak**  
 adres: Doctor Bosstraat / Doctor Kuiperlaan  
 opdrachtgever: Woonfriesland architect: Penta Architecten

**Friso Bouwgroep**  
 Postbus 49 t: 0515 - 42 99 99  
 8600 AA Sneek w: www.frisobouwgroep.nl

onderdeel: **Gevels / doorsneden (Blok 1)**  
 projectleider: WpB datum: 10-09-2021  
 modelleur: HdJ fase: TO  
 formaat: A1 projnr: 620910  
 schaal: 1:100 tek nr: BV101