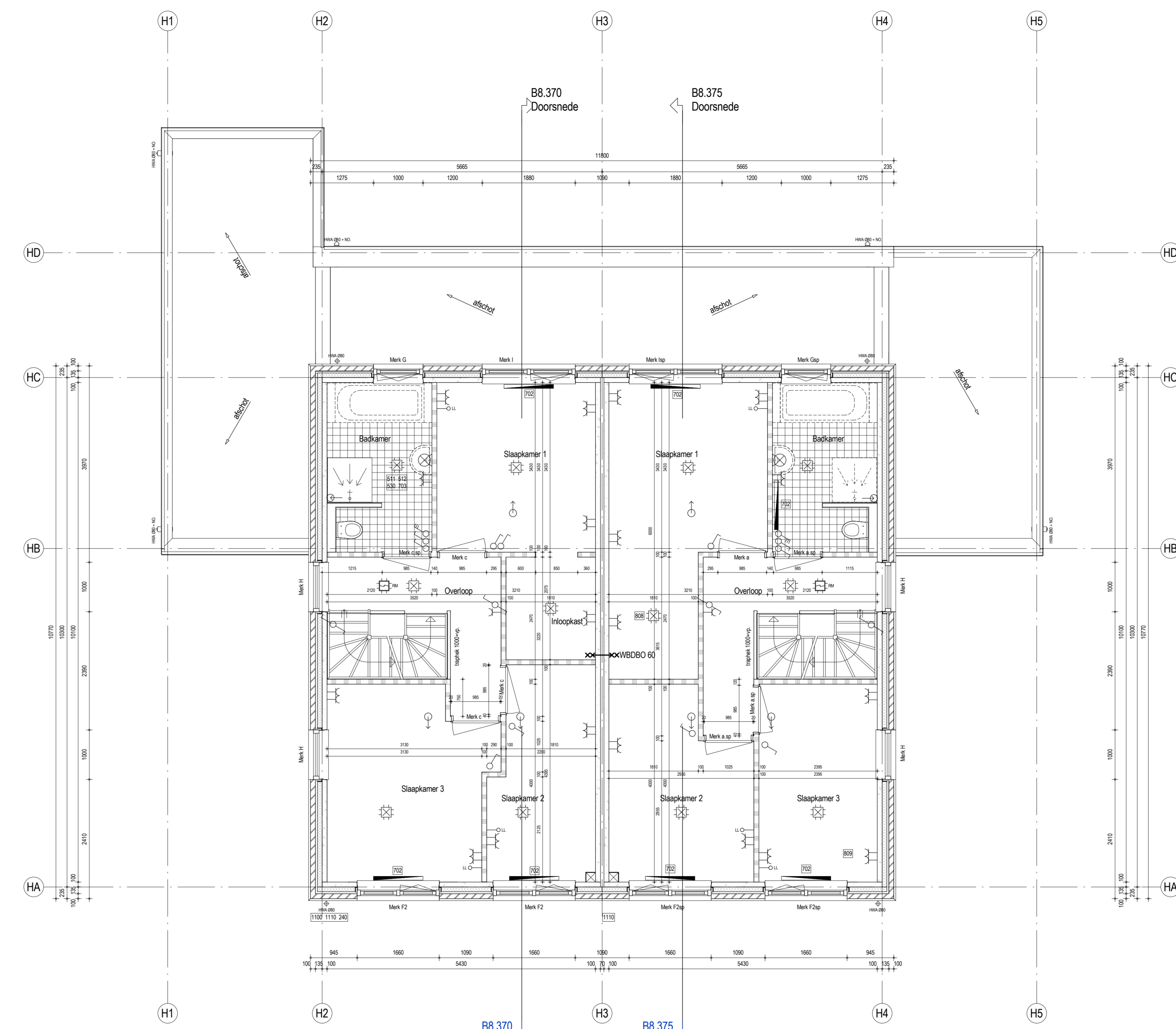


Begane grond



Eerste verdieping

Renvooi

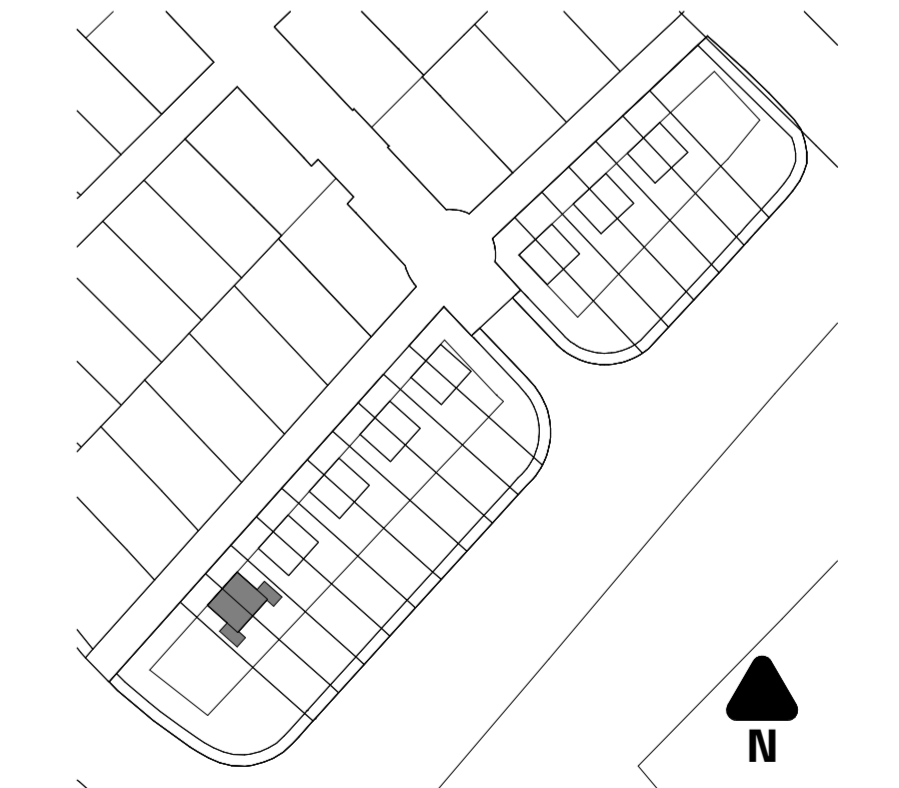
- Deuren, ramen, kozijnen en gelijk te stellen constructieonderdelen hebben een volgens NEN 6096 bepaalde inbraakwerendheid van weerstandsklasse 2. Alle ramen, deuren en kozijnen in de gevel en daken tot een hoogte van 5.5 m zijn bereikbaar voor inbraak ongeacht de mate van op- en overklimbaarheid, dakhelling en afstandstand.
- Een vrije doorgang heeft een breedte van ten minste 0,85 m en een hoogte van ten minste 2,30 m.
- Bij ten minste een toegang van een woonfunctie is het hoogteverschil tussen vloer en aarullend terrein niet groter dan 0,02 m.
- Trap volgens Bouwbesluit tabel 2.33 reguliere trap woonfunctie, minimum vrije hoogte boven trap 2,3 m, optrede maximaal 188 mm, aanrede minimaal 220 mm, minimum breedte van de trap 0,8 m.
- Bepaalde karakteristieke lucht-geluidsverschil tussen verhuurunits is niet kleiner dan 32 dB, conform NEN 5077.
- Gevoegen contact-geluidsvries tussen verhuurunits is niet groter dan 79 dB, conform NEN 5077.
- Geluidsisolatie gevels minimaal 20 dB.
- Veiligheidsbeglazing volgens NEN 3569.
- Aansluitingen elektrika, water, gas en isoleren via metalen buizen naar de meterkast volgens NEN 2776 en de voorschriften van de nutsbedrijven.
- Badkamer, toilet voorzien van watersdichte vloer en wanden (tot minimaal 1,2 m boven de afgevoerde vloer).

- gevelmetselwerk, dikte 100 mm
- prefab beton, dikte 100 mm
- isolatiemateriaal, dikte 95 mm
- lichte scheidingwand, dikte 100 mm

- Rc waarden woning:
 - begane grond/vloer 3,5 m²KW
 - buitenwanden 4,5 m²KW
 - hellend dak 6,0 m²KW

Symbolen en afkortingen

- | | | | |
|-----|-------------------------------------|----|--------------------------|
| cv | opstelplaats centrale verwarming | wm | opstelplaats wasmachine |
| mv | opstelplaats mechanische ventilatie | kk | opstelplaats koelkast |
| wtw | opstelplaats wtw installatie | kt | opstelplaats kooktoestel |
| wtp | opstelplaats warmtepomp | | |
-
- | | | | | | |
|---|---|---|-----------------------------|---|-------------------------------------|
| ⊙ | elektra en installatie posten zijn indicatief | ⊙ | buitenlamp wand aansluiting | ⊙ | grondkabel |
| ⊙ | enkele wandcontactdoos | ⊙ | loze leiding | ⊙ | WTW Toevoer positie volgens aansmer |
| ⊙ | geplaatste wandcontactdoos | ⊙ | loze leiding bedraad bv ... | ⊙ | WTW Afvoer positie volgens aansmer |
| ⊙ | dubbele wandcontactdoos | ⊙ | deurbel (schel) | ⊙ | stopkranen |
| ⊙ | thermostaat CV | ⊙ | deurbel (in afkroep) | ⊙ | buitenkraan niet bevestigbaar |
| ⊙ | ruimtemeter conform NEN 2555 | ⊙ | enkele schakelaar | ⊙ | afgedopte leiding |
| ⊙ | centraaldoos | ⊙ | wisselschakelaar | | |
| ⊙ | lichtpunt | ⊙ | schakelaar v 3-polig | | |
| ⊙ | binnenlamp wand aansluiting | | | | |



B8.170 Bnr 15-16, Begane grond en verdieping

project	16 Woningen te Workum	fase	08 Uitvoering
formaat	594 x 1189	schaal	1:50
bouwplaats	Workum, Thomshof	geleend	H. Bakker
werknummer	52630	datum	26-04-2019
opdrachtgever	Frisoplan	gemaakt door	A
	Postbus 49	controleerd door	B
	8600AA, Sneek	referentier.	D
			E

friso plan
planontwikkeling

PROJECTENGINEERING CASTELEIN

nr: W.M. Oepelidj van Veenweg 8
6251 GA Burgum
0512 744630
info@projectengineering.nl
www.projectengineering.nl