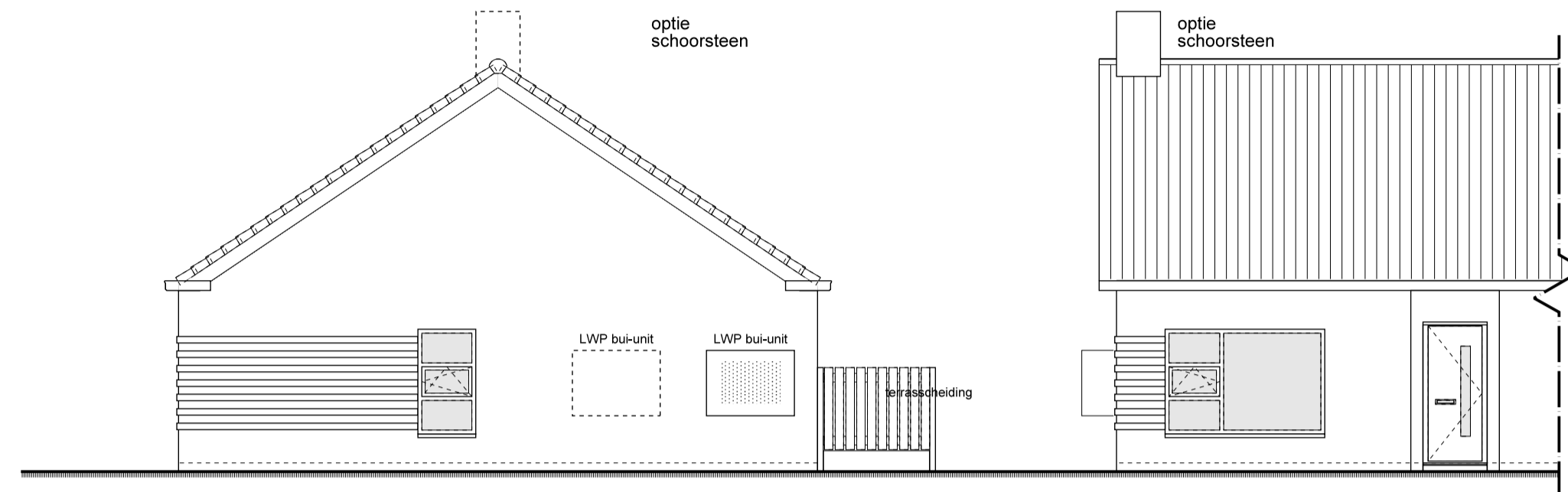


LEVENSLLOOPBESTENDIG (LL01)

hoekwoning

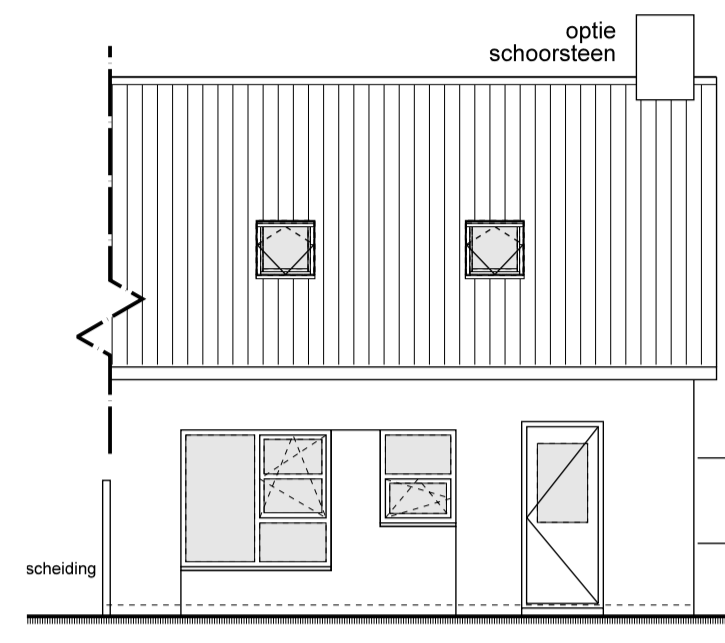


rechter zijgevel hoekwoning
levensloopbestendig

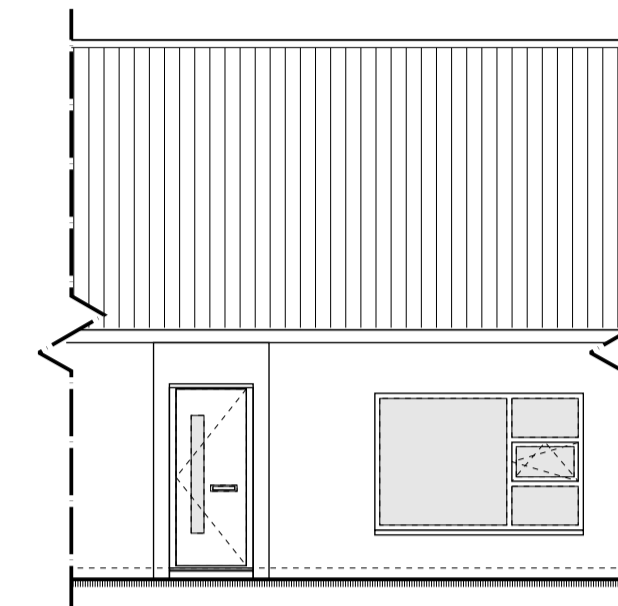
voorgevel hoekwoning
levensloopbestendig

LEVENSLLOOPBESTENDIG (LL02)

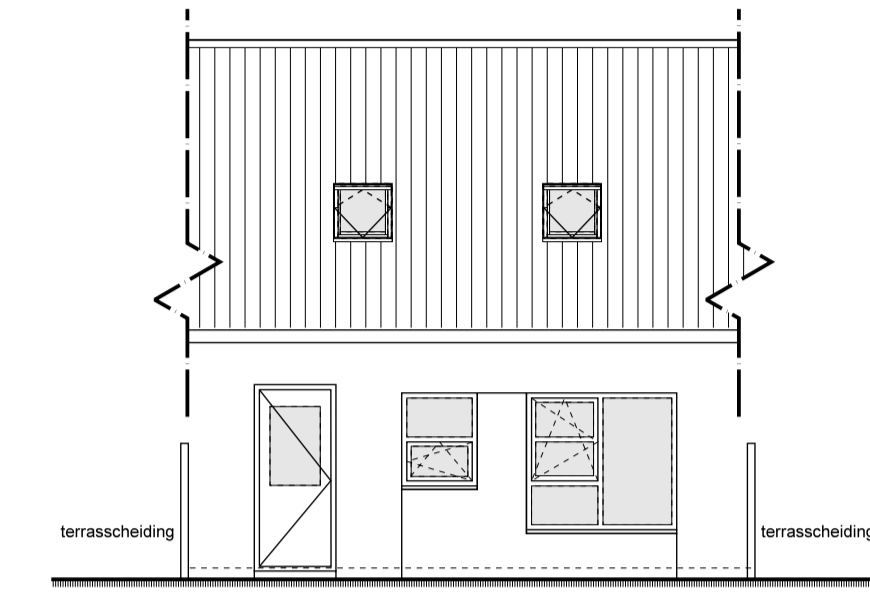
tussenwoning



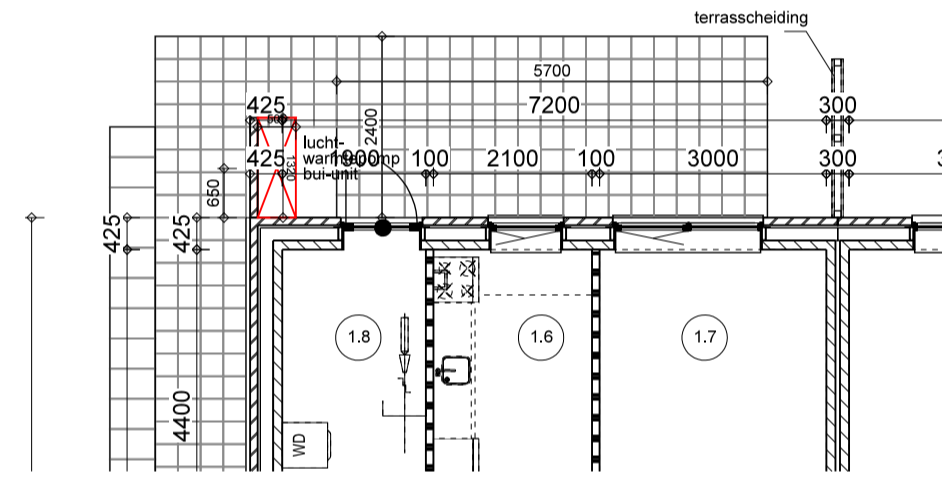
achtergevel hoekwoning
levensloopbestendig



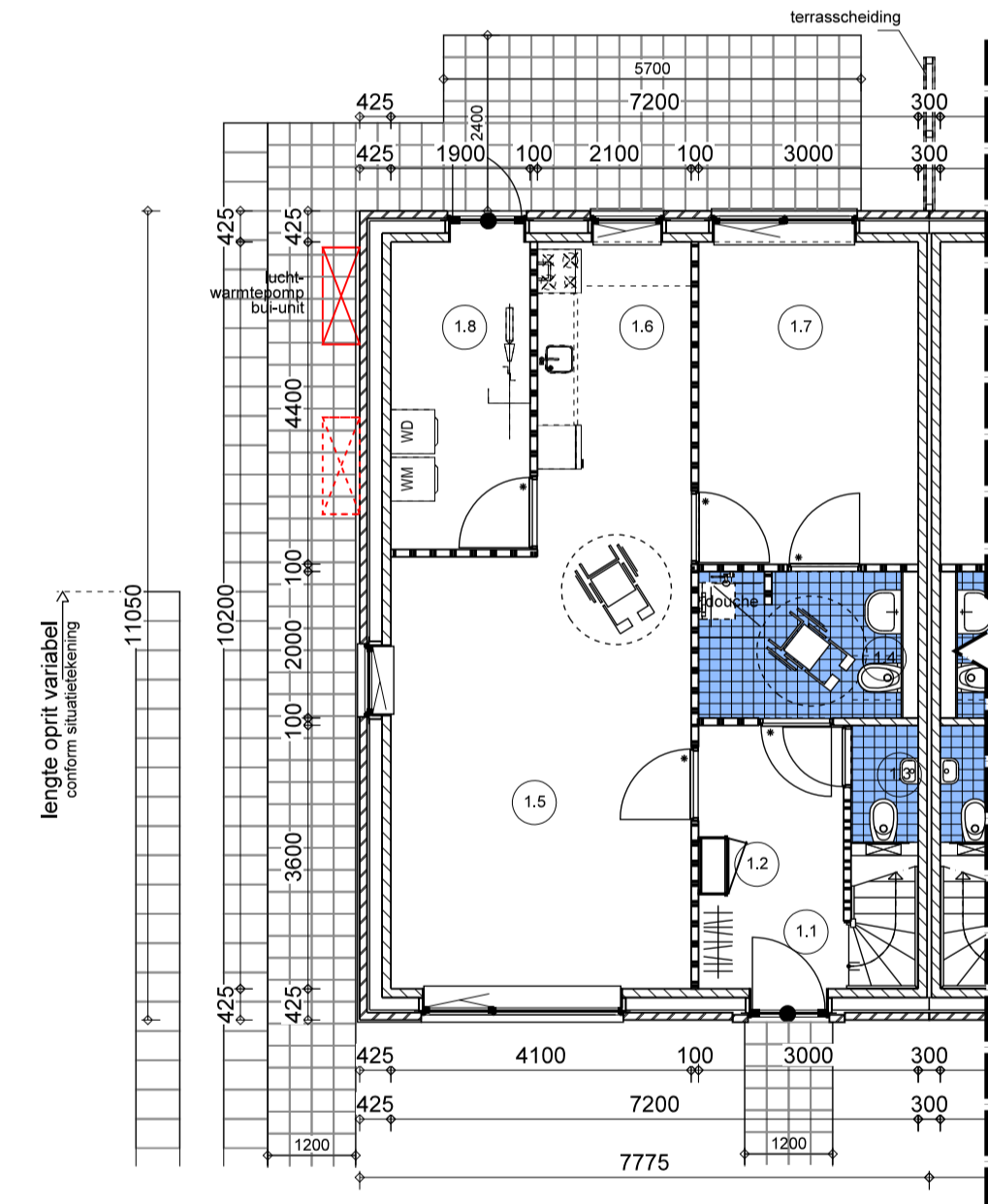
voorgevel tussenwoning
levensloopbestendig



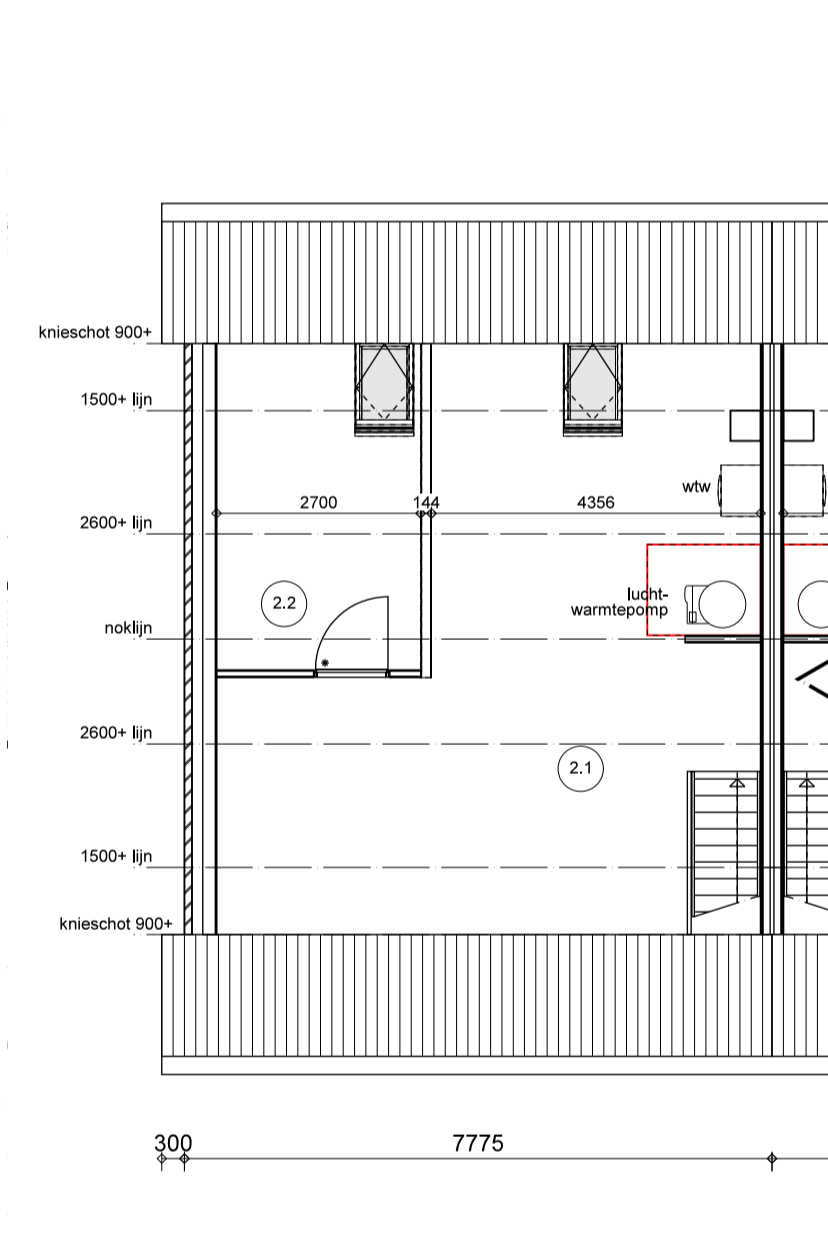
achtergevel tussenwoning
levensloopbestendig



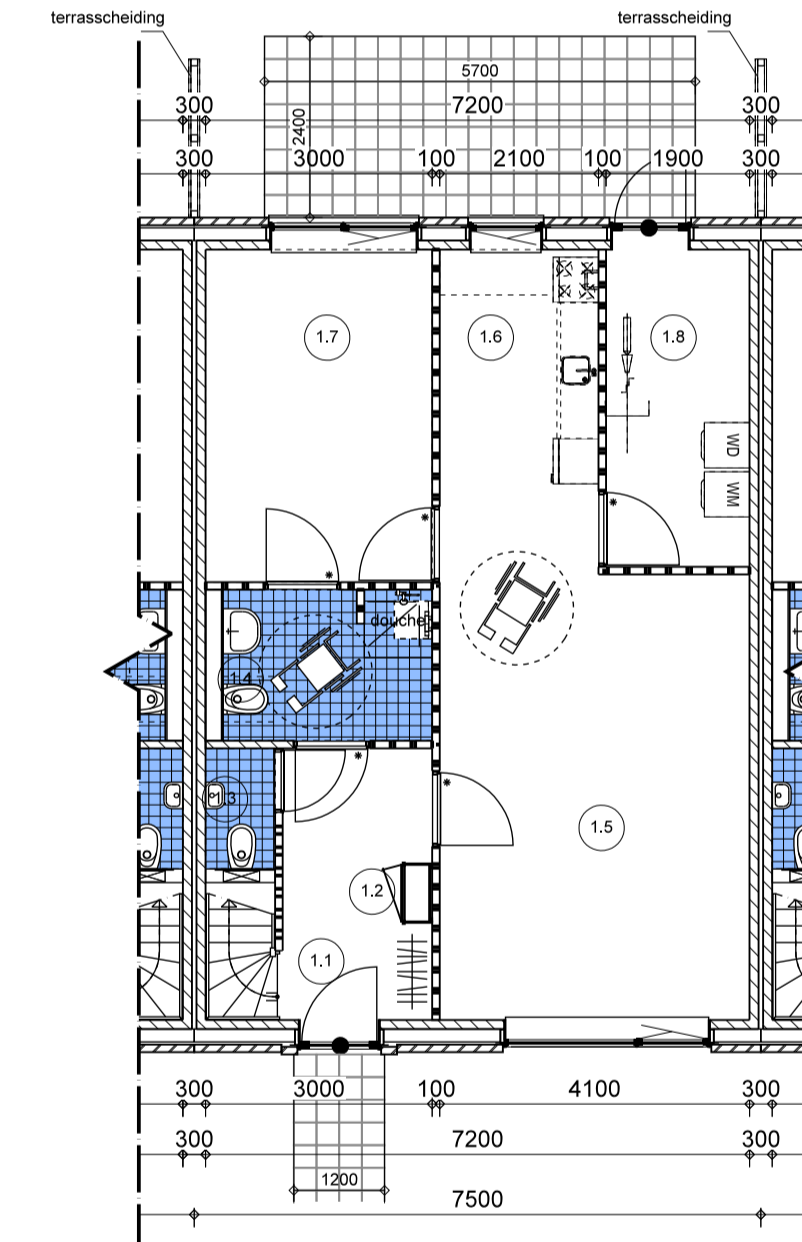
begane grond hoekwoning
hoekwoning afwijkende opstelling buitenunit warmtepomp



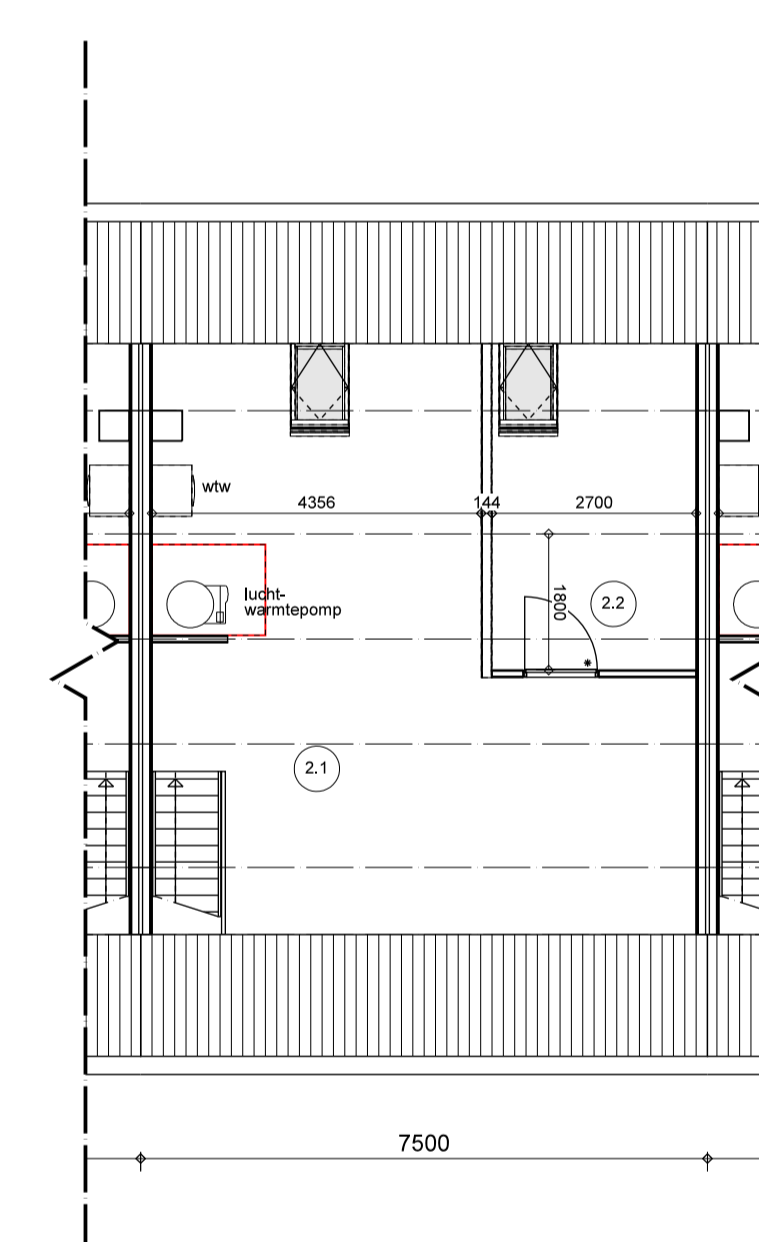
begane grond hoekwoning
levensloopbestendig



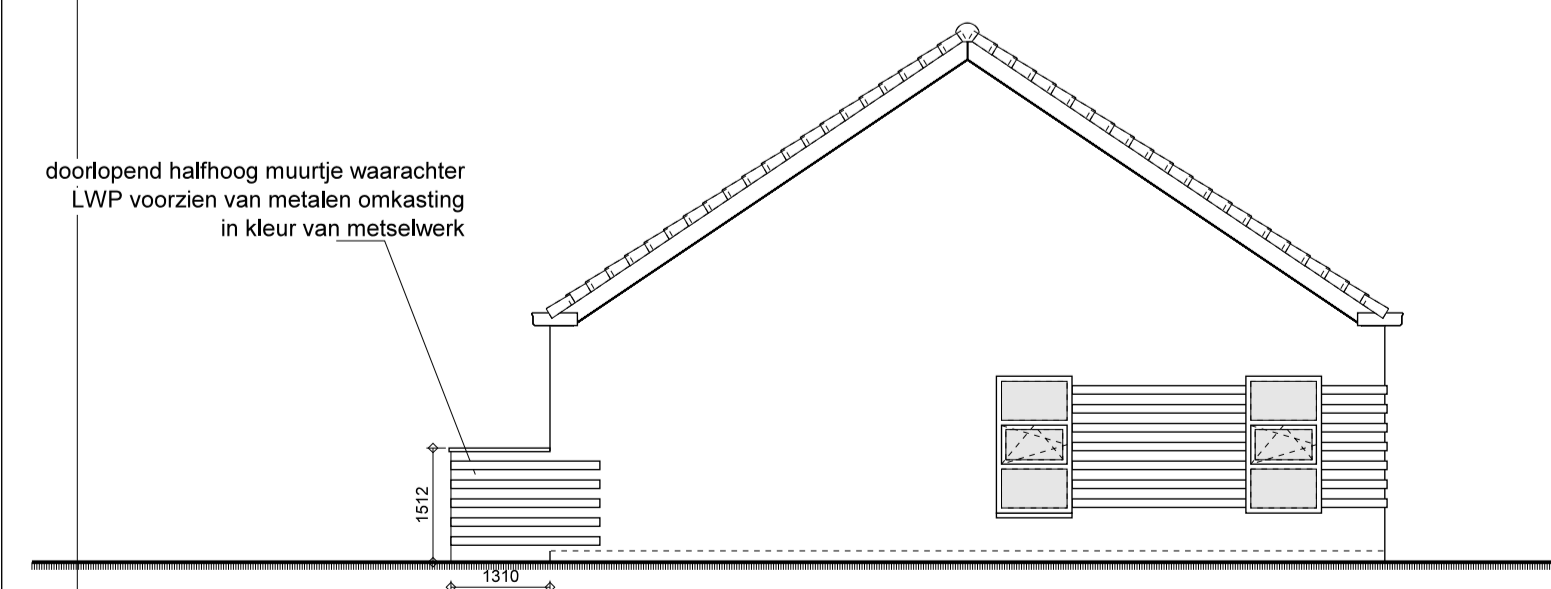
verdieping hoekwoning
levensloopbestendig



begane grond tussenwoning
levensloopbestendig



verdieping tussenwoning
levensloopbestendig



linker zijgevel hoekwoning
levensloopbestendig

renvooi benaming ruimten

- 1.1 verkeersruimte - gang
- 1.2 meterruimte - meterkast
- 1.3 toilet ruimte - toilet
- 1.4 badruimte - badkamer
- 1.5 verblijfsruimte - woonkamer
- 1.6 verblijfsruimte - keuken
- 1.7 verblijfsruimte - slaapkamer 1
- 1.8 onbenoemde ruimte - berging
- 2.1 verkeersruimte - overloop
- 2.2 verblijfsruimte - slaapkamer 2

renvooi materialen

- spouwmuur
- geïsoleerde houtskeletwand met schoonmetselwerk buitenblad kalkzandsteen (in diverse diktes)
- geïsoleerde houtskeletwand
- lichte scheidingswand
- houtskelet binnenwand
- nieuw aluminium buitenkozijn
- nieuw stalen binnenkozijn
- hemelwaterafvoer
- ruimte-nummer
- rookmelder
- warmteterugwin-unit
- luchtwarmtepomp (binnenopstelling)
- luchtwarmtepomp (buitenopstelling)
- max. hoogteverschil 20 mm

renvooi benaming ruimten

- 1.1 verkeersruimte - gang
- 1.2 meterruimte - meterkast
- 1.3 toilet ruimte - toilet
- 1.4 badruimte - badkamer
- 1.5 verblijfsruimte - woonkamer
- 1.6 verblijfsruimte - keuken
- 1.7 verblijfsruimte - slaapkamer 1
- 1.8 onbenoemde ruimte - berging
- 2.1 verkeersruimte - overloop
- 2.2 verblijfsruimte - slaapkamer 2
- 2.3 verblijfsruimte - slaapkamer 3
- 2.4 badruimte - badkamer
- 2.5 berging - berging
- 3.1 onbenoemde ruimte - zolder

Project : **woningen**
Wonen Noordwest Friesland
Locatie :
Betreft : bestektekening
plattegronden en gevels

Opdrachtgever :

Wonen
Noordwest Friesland

Wyldekerkwei 4
8571 GC HARICH
0514 - 581445
info@zijlstra-architecten.nl
www.zijlstra-architecten.nl

GEEN TEKENING
GEEN HANDMATIGE WIJZIGINGEN TOEGESTAAN
Gewijzigd :
Gewijzigd :
Gewijzigd :
Gewijzigd :
Schaal : 1:100
Datum : 01-10-2019
Tek. nr. :
Zijlstra Architecten

WNWF-B-01-2

AUTEURSRECHTEN VOORBEHOUDEN

LEVENSLLOOPBESTENDIG (LL)