

Legenda installaties

Symbol	Beschrijving	Symbol	Beschrijving
[Symbol]	elektrische aansluiting	[Symbol]	elektrische aansluiting
[Symbol]	wateraansluiting	[Symbol]	wateraansluiting
[Symbol]	gas aansluiting	[Symbol]	gas aansluiting
[Symbol]	telefoon aansluiting	[Symbol]	telefoon aansluiting
[Symbol]	internet aansluiting	[Symbol]	internet aansluiting
[Symbol]	TV aansluiting	[Symbol]	TV aansluiting
[Symbol]	antenne aansluiting	[Symbol]	antenne aansluiting
[Symbol]	aanbouw	[Symbol]	aanbouw

Legenda

[Symbol]	100mm metselwerk, halfsteensverband
[Symbol]	100mm metselwerk, blokvverband
[Symbol]	100mm pefab beton
[Symbol]	110mm PIR isolatie
[Symbol]	100mm lichte scheidingswand
[Symbol]	60 minuten WBDO
[Symbol]	WTW opstelplaats wtw installatie
[Symbol]	WP opstelplaats warmtepomp
[Symbol]	WM opstelplaats wasmachine
[Symbol]	WD opstelplaats wasdroger
[Symbol]	KK opstelplaats koelkast
[Symbol]	KT opstelplaats kooktoestel

Bouwbesluit

- Er zal worden gebouwd conform het bouwbesluit en alle van toepassing zijnde n-n- en npr normen, en eventueel aanvullende eisen van de gemeente.
- Alle afmetingen van staal-, hout-, en/of betonconstructies volgens staalrekeningen constructief en/of opgegeven fabrikant.
- Vrije doorgang deuren min. 850x2300mm
- Mechanische ventilatie volgens n-n 1087 en npr 1088
- Trappen volgens afd. 2.5 bouwbesluit, inrichting meterkast volgens afd. 4.12 bouwbesluit en NEN 2766
- Gevelelementen welke bereikbaar zijn voor inbraak conform NEN6087 dienen te voldoen aan inbraakwerendheidsklasse 2 conform NEN 5069.
- Brandwerendheid hoofddoorgangsconstructie m.b.t. bezwijken 30 minuten e.e.a. conform NEN 6022
- Ramen, deuren en kozijnen en daarmee gelijk te stellen constructieonderdelen hebben een warmteovergangscoefficient van U ≤ 1.85 W/m²K
- Vloer: Ro-waarde, minimaal 3,7 m²K/W
Gevel: Ro-waarde, minimaal 4,7 m²K/W
Dak: Ro-waarde, minimaal 6,3 m²K/W
- Overige constructieonderdelen hebben een minimale warmteovergang van R_{si} 4,7 m²K/W
- Glas t.p.v. vieraalveiligheid voldoet aan de constructieve eisen volgens NEN 3569. Glas wordt uitgevoerd als veiligheidsglas indien onderste glaslijn lager is dan 600mm boven de aangrenzende vloer.
- d_f waarde van alle glasloze buitenbeglazing = 20dB

Keuren- en materialen

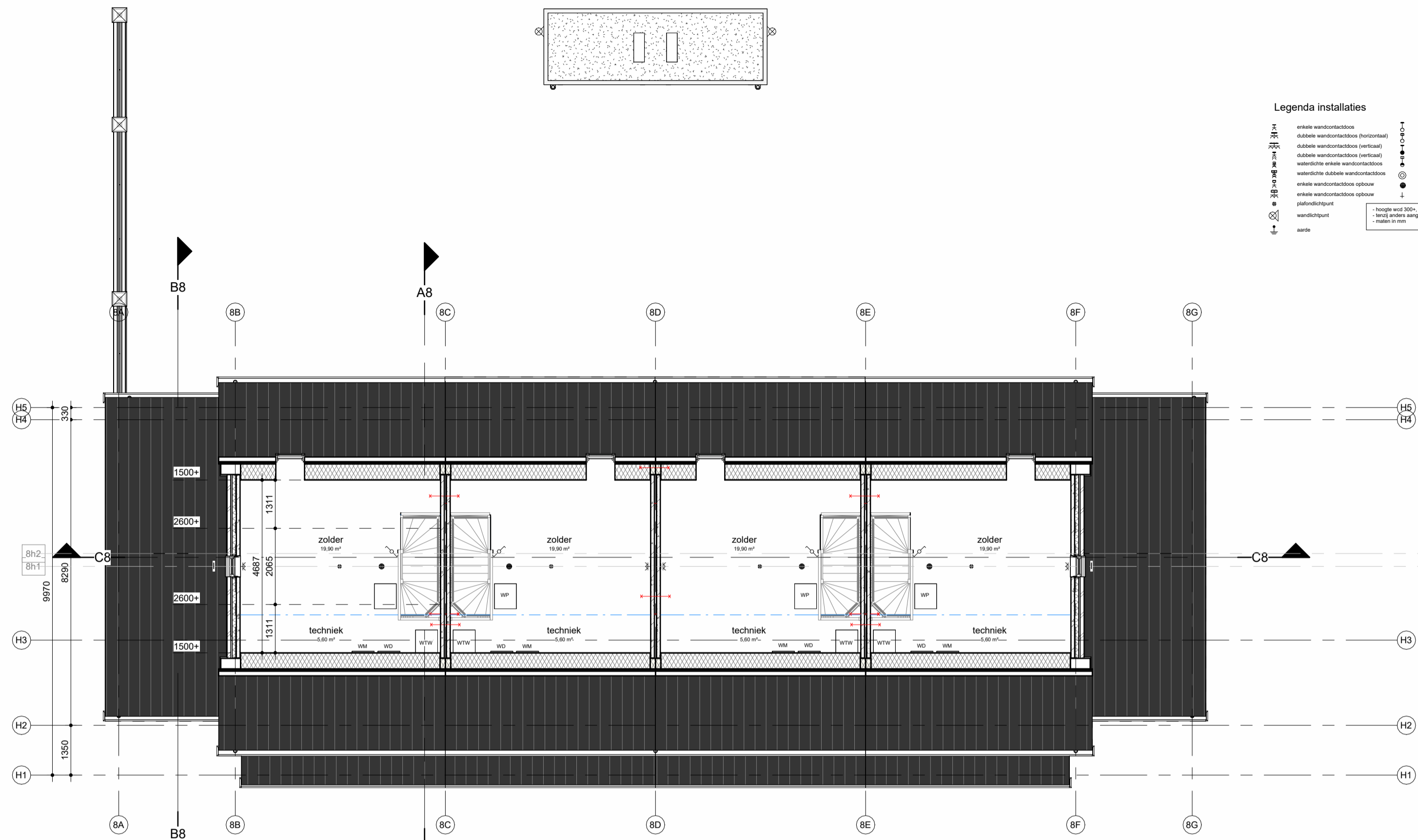
Woning:	Originaal werk	Rood paanblauw, BMN
Voegwerk:	doorgestreken beton	Arctact gris code 275, Remix
Spekband:	beton	Standaard gris
Kozijnen:	hardhout / meranti	RAL 9016 - wit
Opbouwde deuren:	hout	RAL 9016 - wit
Opbouwde deuren VG:	hout	RAL 6005 - mosgroen
Opbouwde deuren AG:	hout	RAL 7039 - kwartgris
Achterdeur:	hout	RAL 9016 - wit
Bergingdeur:	hout	RAL 7039 - kwartgris
Staanroepjes:	hout	Standaard gris
Latenen:	staal geoxideerd	RAL 3016 - koralaarod
Kolommen veranda:	hout / Douglas	RAL 7035 - lichtgris mat gebelst
Dakramen:	beton / Sigma top2000 konglie	Mat zwart
Blokkieren:	Roopkast	RAL 7035 - lichtgris
Gelaten:	zink, M44	Naturel
Nieuw:	zink	Naturel
Tuilmuur:	Strating Eems MB 1099 WS WW	Rood paanblauw, BMN
Voegwerk:	doorgestreken betongraas	Arctact gris code 275, Remix
Beglijning betrekwerk:	Hebia	Verzinkt Geel / groen

Berging zie tekeningen bergingen TO-DB01

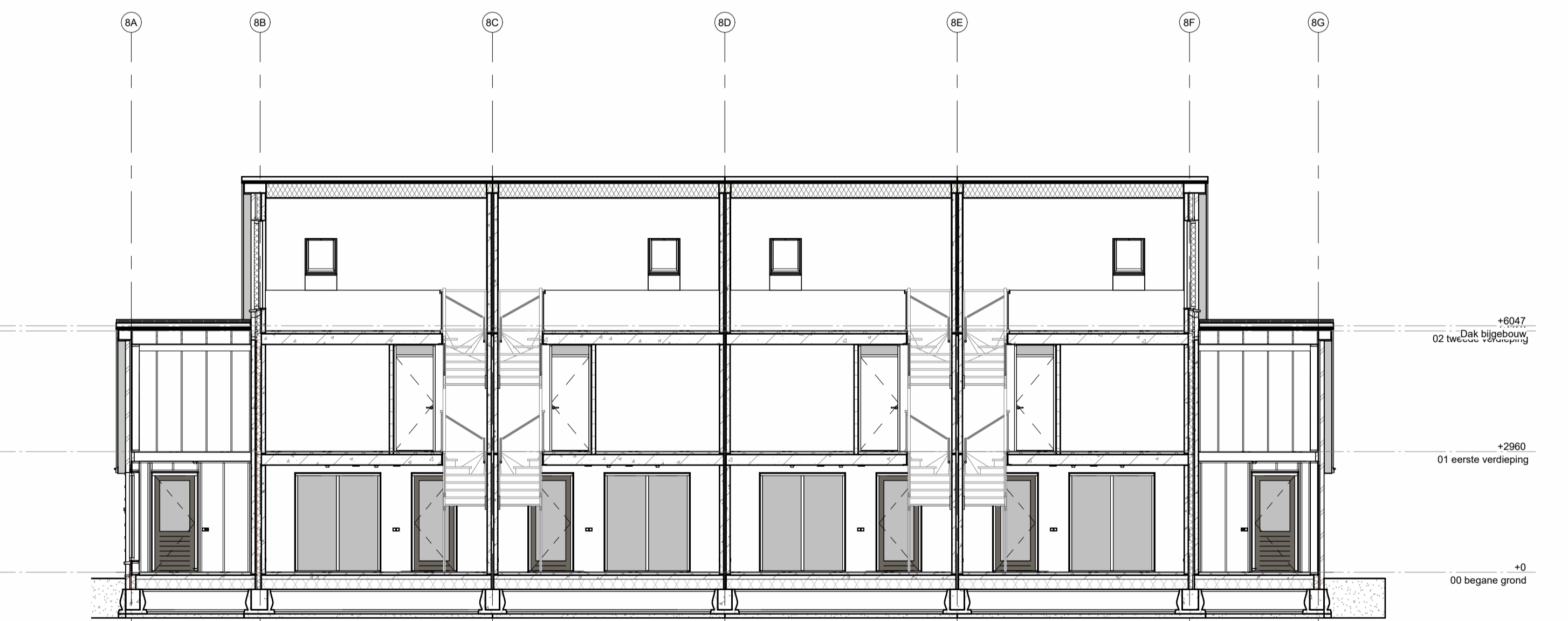
project: **22 woningen te Heerenveen**
 adres: Gerrit Benneweg / Iids Wiersmaweg
 opdrachtgever: Frisoplan architect: Alynia Architecten

Friso Bouwgroep
 Postbus 49 t: 0515 - 42 99 99
 8600 AA Sneek w: www.frisobouwgroep.nl

onderdeel: Plattegronden, gevels, doorsneden
 projectleider: HS datum: 23-03-2023
 modelleur: HdJ fase: TO
 formaat: A1 projnr: 60580
 schaal: 1:100 tek nr: TO - B08a



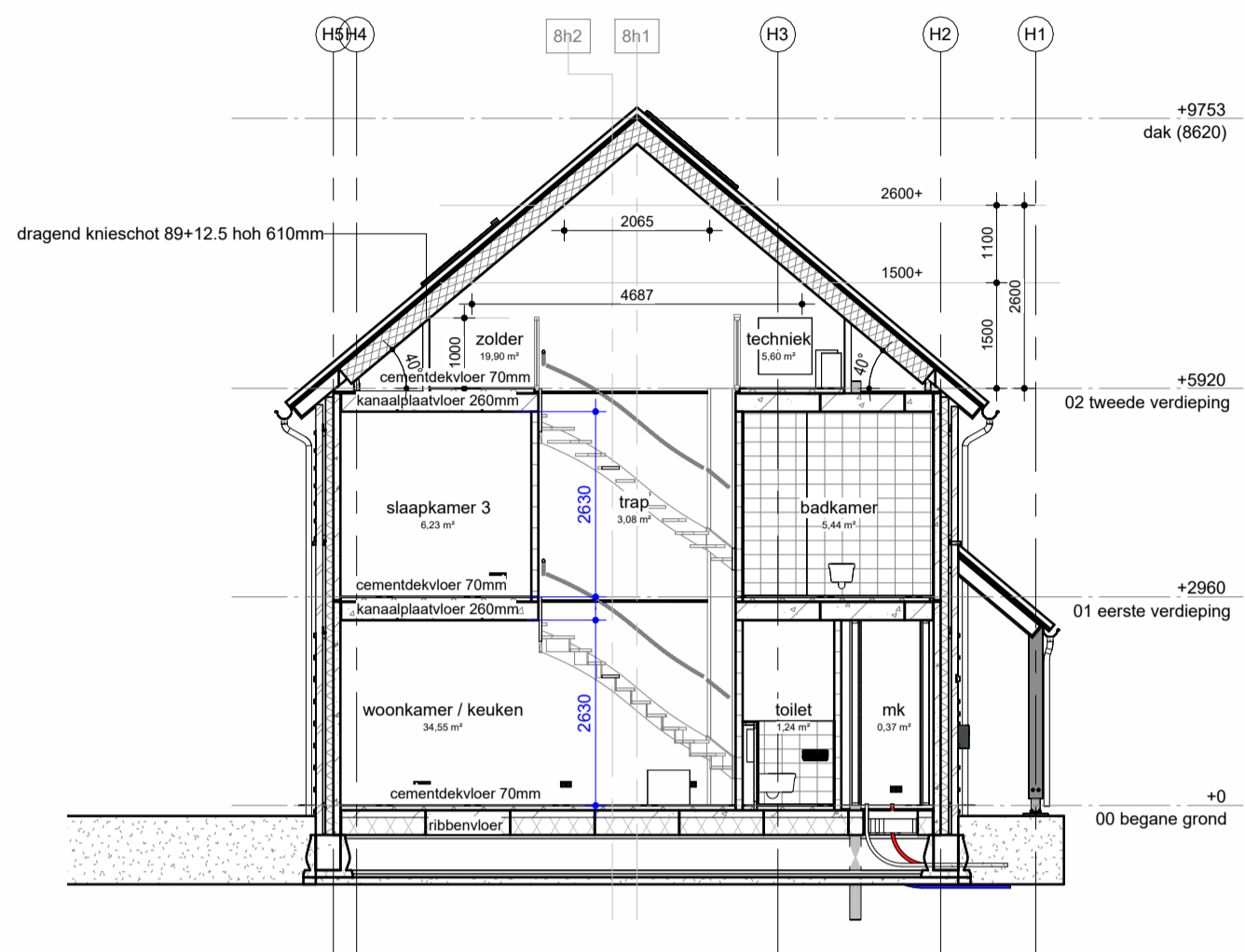
Tweede verdieping



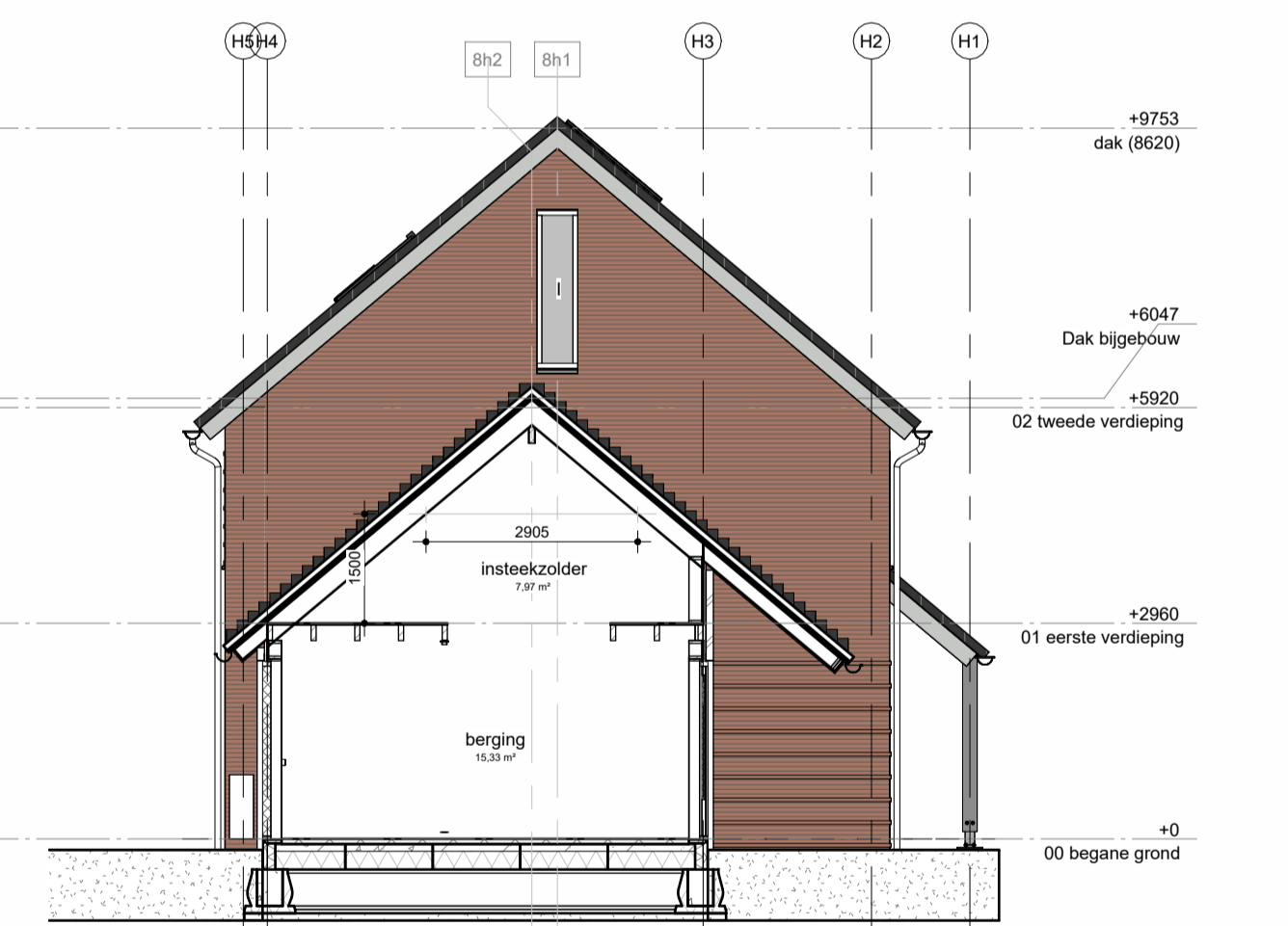
Doorsnede C8

Legenda installaties

—	erfisolatie	—	elektrische installatie
—	vloerisolatie	—	mechanische ventilatie
—	muurisolatie	—	mechanische ventilatie
—	dakisolatie	—	mechanische ventilatie
—	interieurafwerking	—	mechanische ventilatie
—	exterieurafwerking	—	mechanische ventilatie
—	plafondafwerking	—	mechanische ventilatie
—	muurafwerking	—	mechanische ventilatie
—	vloerafwerking	—	mechanische ventilatie
—	—	—	—



Doorsnede A8



Doorsnede B8

Legenda

—	100mm metselwerk, halfsteensverband
—	100mm metselwerk, bloekverband
—	100mm pefab beton
—	110mm PIR isolatie
—	100mm lichte scheidingwand
—	60 minuten WBDO
WTW	opstelplaats wtw installatie
WP	opstelplaats warmtepomp
WM	opstelplaats wasmachine
WD	opstelplaats wasdroger
KK	opstelplaats koelkast
KT	opstelplaats kooktoestel

Bouwbesluit

- Er zal worden gebouwd conform het bouwbesluit en alle van toepassing zijnde norm- en npr normen, en eventueel aanvullende voorschriften van de gemeente.
- Alle afmetingen van staal-, hout- en/of betonconstructies volgens staaltechnische berekeningen conform de NEN 1075 en NEN 1076.
- Vrije doorgang deuren min. 850x2000mm
- Mechanische ventilatie volgens npr 1087 en npr 1088
- Trappen volgens art. 2.5 bouwbesluit, inrichting met kast volgens art. 4.12 bouwbesluit en NEN 2766
- Gevelelementen welke bereikbaar zijn voor inbraak conform NEN 6067 dienen te voldoen aan inbraakwerendheidsklasse 2 conform NEN 5069.
- Brandweerstand hoofddragende constructie m.b.t. bezwijken 30 minuten e.e.o. conform NEN 6072
- Ramen, deuren en kozijnen en daarmee gelijk te stellen constructieonderdelen hebben een warmtegecoëfficiënt van U ≤ 1.85 W/m²K
- Vloer: Rc-waarde, minimaal 3,7 m²K/W
Gevel: Rc-waarde, minimaal 4,7 m²K/W
Dak: Rc-waarde, minimaal 6,3 m²K/W
- Overige constructieonderdelen hebben een minimale warmtegecoëfficiënt van Rc ≥ 4,7 m²K/W.
- Glas t.p.v. vlieerafschiedingen voldoet aan de constructieve eisen volgens NEN 3569. Glas wordt uitgevoerd als veiligheidsglas, indien onderste glaslijn lager is dan 600mm boven de aangrenzende vloer.
- dB waarde van alle gel isoleerde buitenbeglazing = -20dB

Kleuren- en materialen

Woning:	Strating Eems MB 1099 WS WW	Rood paansblauw, BMN
Opstaand werk	doorgestreken	Antraciet grijs code 275, Remix
Voegwerk	beton	Standaard grijs
Spekband	beton	Standaard grijs
Kozijnen	hardhout / meranti	RAL 9016 - wit
Draaiende delen	hardhout / meranti	RAL 9016 - wit
Voordeur	hout	RAL 6005 - mosgroen
Openslaande deuren VG	hout	RAL 9016 - wit
Openslaande deuren AG	hout	RAL 7039 - kwartgrijs
Achtereindeur	hout	RAL 7039 - kwartgrijs
Bergingdeur	hout	RAL 7039 - kwartgrijs
Blaasdeur	beton	Standaard grijs
Latenen	staal gepoedercoat	RAL 3016 - koralaarod
Kolommen veranda	hout / Douglas	RAL 7035 - lichtgrijs mat gebelst
Dakramen	beton / Sigma top2000 konglie	Maf zwart
Blokketien	Rockpanel	RAL 7035 - lichtgrijs
Golven	zink, M44	Naturel
Hw's	zink	Naturel
Tuilmuur:	Strating Eems MB 1099 WS WW	Rood paansblauw, BMN
Tuilmuur	doorgestreken	Antraciet grijs code 275, Remix
Voegwerk	betongraas	Verzinkt
Gaashekwerk	betongraas	Geel / groen
Beglazing hekwerk	Hecuba	

project: **22 woningen te Heerenveen**
 adres: Gerrit Bennerweg / Ids Wiersmaweg
 opdrachtgever: Frisoplan architect: Alynia Architecten
Friso Bouwgroep
 Postbus 49 t: 0515 - 42 99 99
 8600 AA Sneek w: www.frisobouwgroep.nl
 onderdeel: **Plattegronden, gevels, doorsneden**
 projectleider: HS datum: 23-03-2023
 modeller: HdJ fase: TO
 formaat: A1 projnr: 60580
 schaal: 1:100 tek nr: TO - B08b

