



Bouwnummer: 07  
Blok: 02  
Type: Be

Bouwnummer: 08  
Blok: 02  
Type: B

Bouwnummer: 09  
Blok: 02  
Type: Bs

Bouwnummer: 10  
Blok: 02  
Type: Bes

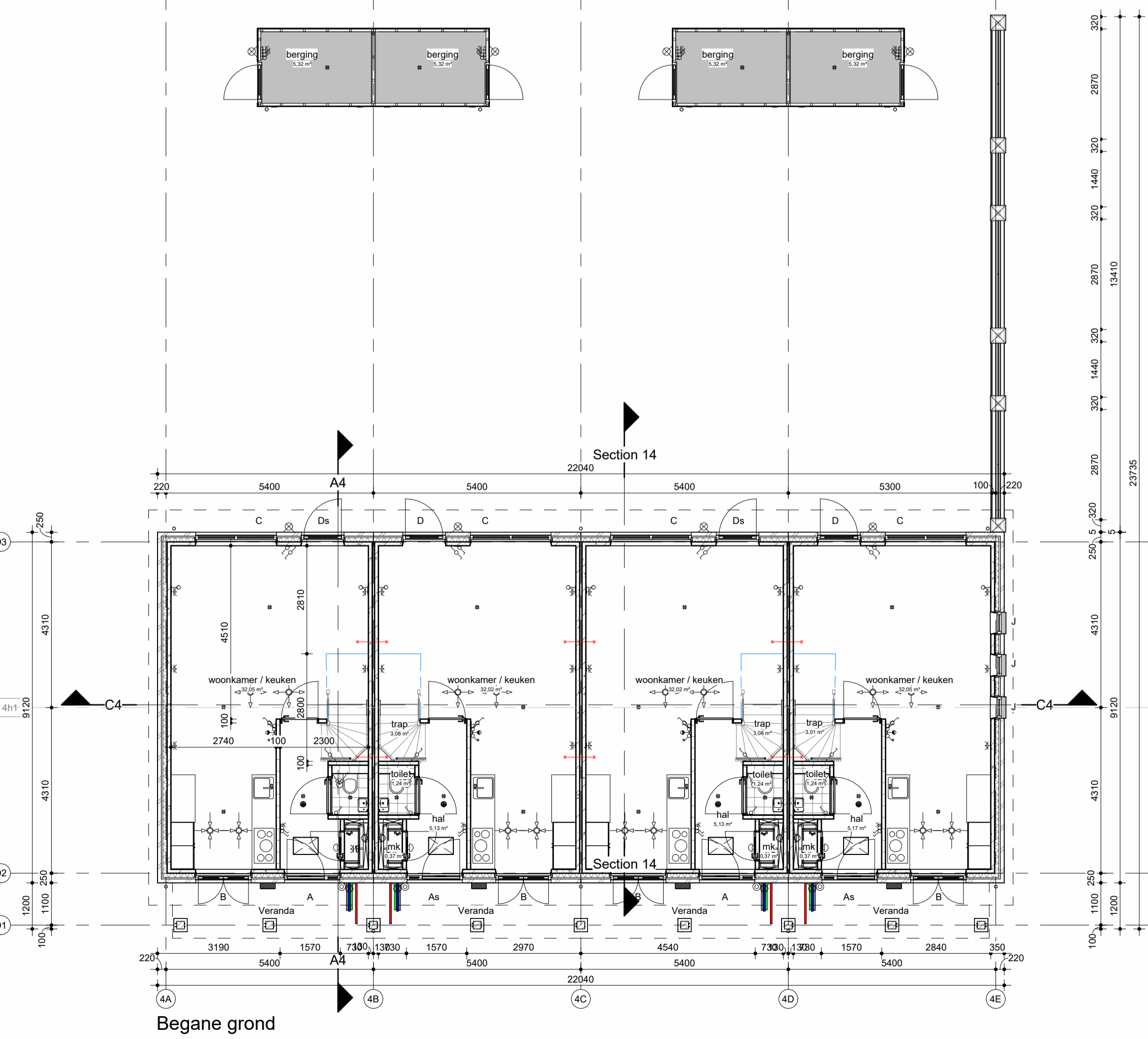


Bouwnummer: 10  
Blok: 02  
Type: Bes

Bouwnummer: 09  
Blok: 02  
Type: Bs

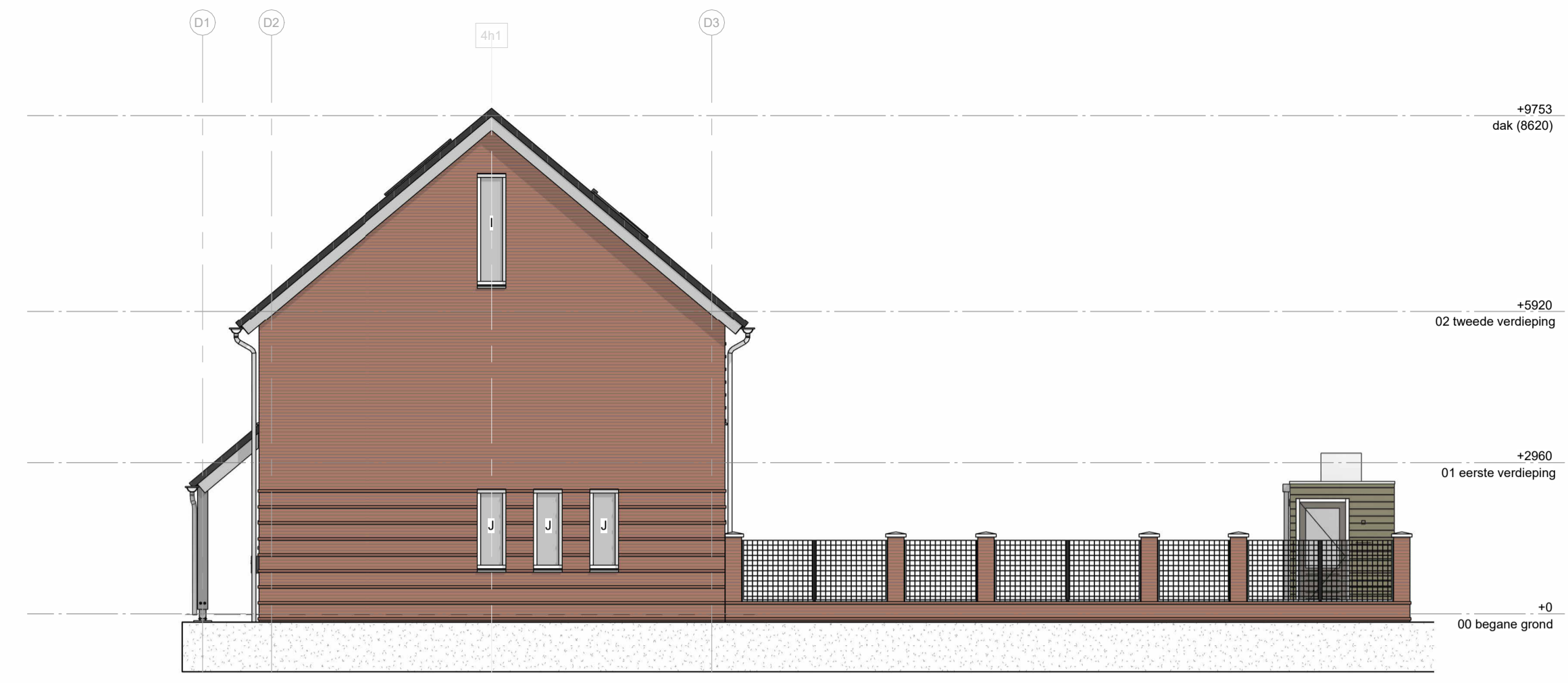
Bouwnummer: 08  
Blok: 02  
Type: B

Bouwnummer: 07  
Blok: 02  
Type: Be

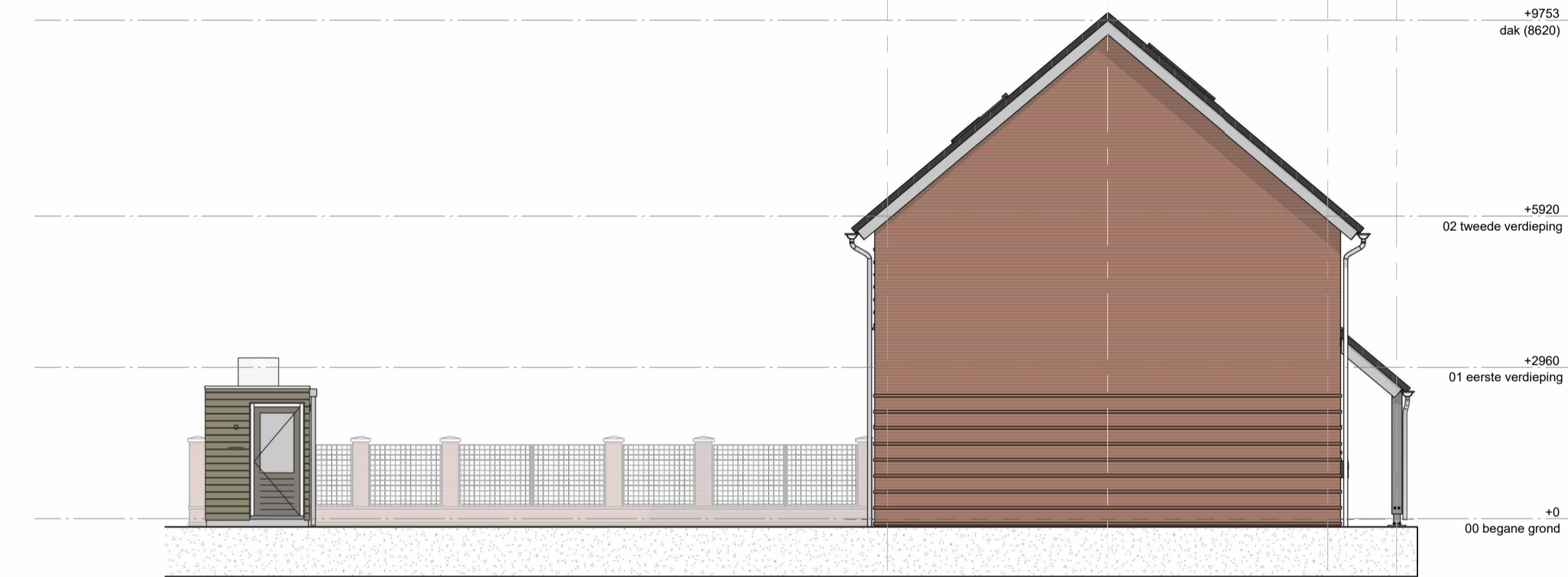


**Legenda installaties**

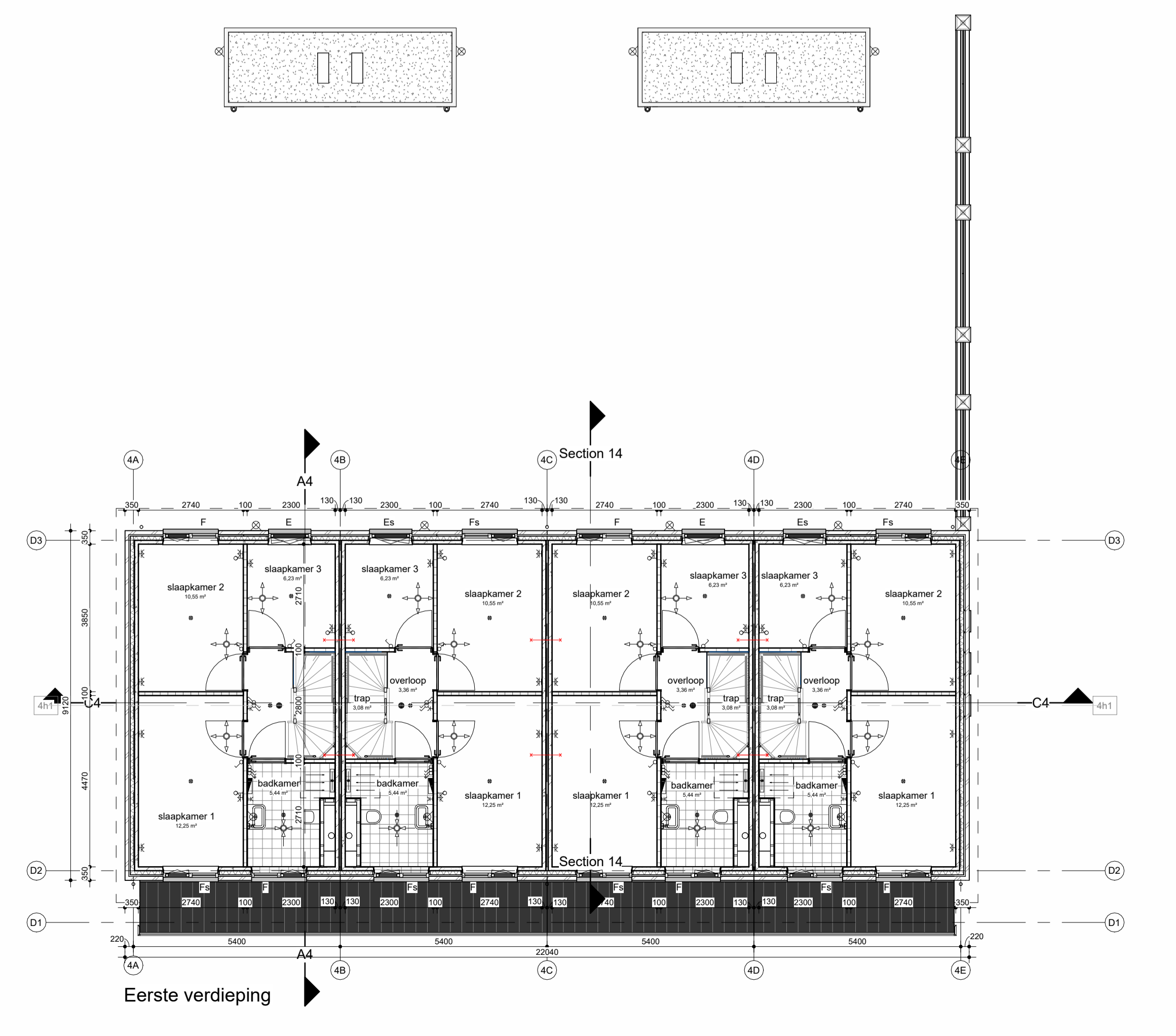
• elektrische aansluiting  
• elektrische aansluiting (2-polig)  
• elektrische aansluiting (3-polig)  
• elektrische aansluiting (4-polig)  
• elektrische aansluiting (5-polig)  
• elektrische aansluiting (6-polig)  
• elektrische aansluiting (7-polig)  
• elektrische aansluiting (8-polig)  
• elektrische aansluiting (9-polig)  
• elektrische aansluiting (10-polig)  
• elektrische aansluiting (11-polig)  
• elektrische aansluiting (12-polig)  
• elektrische aansluiting (13-polig)  
• elektrische aansluiting (14-polig)  
• elektrische aansluiting (15-polig)  
• elektrische aansluiting (16-polig)  
• elektrische aansluiting (17-polig)  
• elektrische aansluiting (18-polig)  
• elektrische aansluiting (19-polig)  
• elektrische aansluiting (20-polig)



Bouwnummer: 10  
Blok: 02  
Type: Bes



Bouwnummer: 07  
Blok: 02  
Type: Be



- Legenda**
- 100mm metselwerk, halfsteensverband
  - 100mm metselwerk, blokvorm
  - 100mm pufbeton
  - 110mm PIR isolatie
  - 100mm lichte scheidingswand
  - 60 minuten WDDBO
- WTW opstelplaats w/w installatie  
WP opstelplaats warmtepomp  
WM opstelplaats wasmachine  
WD opstelplaats wasdroger  
KK opstelplaats koelkast  
KT opstelplaats kooktoestel

**Bouwbesluit**

- Er zal worden gebouwd conform het bouwbesluit en alle van toepassing zijnde min- en npr normen, en eventueel aanvullende eisen van de gemeente.
- Alle afmetingen van staal-, hout- en/of betonconstructies volgens statische berekeningen constructeur en/of opgegeven fabrikant.
- Vrije doorgang deuren min. 850x2300mm
- Mechanische ventilatie volgens men 1087 en npr 1088
- Trappen volgens afd 2.5 bouwbesluit, inrichting meterkast volgens afd 4.1.12 bouwbesluit en NEN 2768
- Gevelelementen welke bereikbaar zijn voor inbraak conform NEN6087 dienen te voldoen aan inbraakwerendheidsklasse 2 conform NEN 5069.
- Brandwerendheid hoofdconstructie m. b. bezwijken 30 minuten e.a. conform NEN 6072
- Ramen, deuren en kozijnen en daarmee gelijk te stellen constructieonderdelen hebben een warmtegecoëfficiënt van U ≤ 1,65 W/m²K
- Vloer: Ro-waarde, minimaal 3,7 m²K/W  
Gem.: Ro-waarde, minimaal 4,7 m²K/W  
Dak: Ro-waarde, minimaal 6,3 m²K/W
- Overige constructieonderdelen hebben een minimale warmtegecoëfficiënt van U ≤ 1,65 W/m²K
- Glas i.v.m. vloerbedekkingen voldoet aan de constructieve eisen volgens NEN 3569. Glas wordt uitgevoerd als veiligheidsglas indien onderste glaslijn lager is dan 600mm boven de aangrenzende vloer.
- dB waarde van alle geïsoleerde buitenbeglazing = 20dB

**Keuren- en materialen**

Woning:	Opstaand werk	Voorgevelwerk	Kozijnen	Draaiende deuren	Voordeur	Openslaande deuren VO	Openslaande deuren AG	Achterdeur	Bergringsdeur	Raamdorpels	Lelieren	Koekommen veranda	Dakpannen	Boordelen	Galen	Houtk	Tuimuur	Voorgevel	Gasafsluiterwerk	Beglazing	Beglazing	Beglazing	Beglazing
Strating Eems MB 1099 WS WF	Strating Eems MB 1099 WS WF	Strating Eems MB 1099 WS WF	Strating Eems MB 1099 WS WF	Strating Eems MB 1099 WS WF	Strating Eems MB 1099 WS WF	Strating Eems MB 1099 WS WF	Strating Eems MB 1099 WS WF	Strating Eems MB 1099 WS WF	Strating Eems MB 1099 WS WF	Strating Eems MB 1099 WS WF	Strating Eems MB 1099 WS WF	Strating Eems MB 1099 WS WF	Strating Eems MB 1099 WS WF	Strating Eems MB 1099 WS WF	Strating Eems MB 1099 WS WF	Strating Eems MB 1099 WS WF	Strating Eems MB 1099 WS WF	Strating Eems MB 1099 WS WF	Strating Eems MB 1099 WS WF	Strating Eems MB 1099 WS WF	Strating Eems MB 1099 WS WF	Strating Eems MB 1099 WS WF	Strating Eems MB 1099 WS WF

project: 22 woningen te Heerenveen  
adres: Gerrit Benneberg / Iids Wiersmaweg  
opdrachtgever: Friso Bouwgroep architect: Alynia Architecten

**Friso Bouwgroep**  
Postbus 49  
8600 AA Sneek  
t: 0515 - 42 99 99  
w: www.frisobouwgroep.nl

onderdeel: Plattegronden, gevels, doorsneden  
projectleider: CB datum: 23-03-2023  
modeller: SvN fase: TO  
formaat: A1 projnr: 60580  
schaal: 1:100 tek nr: TO - B04a



