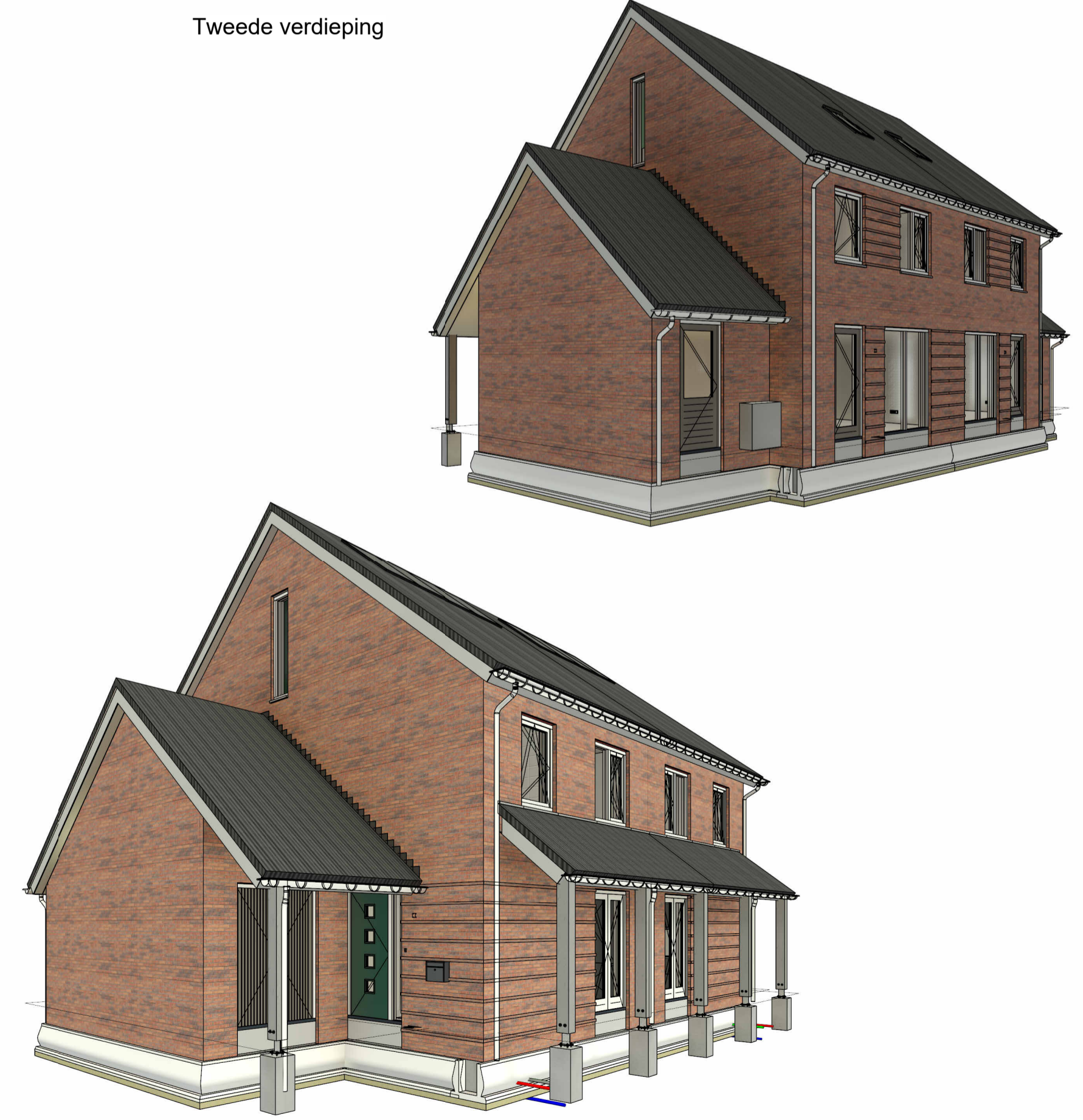


- Legenda**
- 100mm metselwerk, halfsteenverband
 - 100mm metselwerk, blokverband
 - 100mm prefab beton
 - 110mm PIR isolatie
 - 100mm lichte scheidingswand
 - 60 minuten WBBOB
 - WTW opstelplaats wtv installatie
 - WP opstelplaats warmtepomp
 - WM opstelplaats wasmachine
 - WD opstelplaats wasdroger
 - KK opstelplaats kooktafel
 - KT opstelplaats kooktoestel

- Bouwbesluit**
- Er zal worden gebouwd conform het bouwbesluit en alle van toepassing zijnde nvt- en npr normen, en eventueel aanvullende eisen van de gemeente.
 - Alle afmetingen van staal-, hout- en/of betonconstructies volgens statische berekeningen constructeur en/of eegere fabrikant.
 - Vrije doorgang deuren min. 850x2300mm
 - Mechanische ventilatie volgens nvt 1087 en npr 1088
 - Trappen volgens afd. 2.5 bouwbesluit, inrichting meterkast volgens afd. 4.12 bouwbesluit en NEN 2768
 - Gevelelementen welke bereikbaar zijn voor inbraak conform NEN6087 dienen te voldoen aan inbraakwerendheidsklasse 2 conform NEN 5069.
 - Brandwerendheid hoofddragende constructie m.b.t. bezijken 30 minuten e.o.a. conform NEN 6072
 - Ramen, deuren en kozijnen en daarmee gelijk te stellen constructieonderdelen hebben een warmtegeleidingscoëfficiënt van U < 1,50 W/m²K.
 - Vloer: R0-waarde minimaal 3,7 m²K/W
 - Gevel: R0-waarde minimaal 4,7 m²K/W
 - Dak: R0-waarde minimaal 6,3 m²K/W
 - Overige constructieonderdelen hebben een minimale warmtegeleidingscoëfficiënt van U < 1,50 W/m²K.
 - Glas i.p.v. vierafschiedingen voldoet aan de constructieve eisen volgens NEN 3669. Glas wordt uitgevoerd als veiligheidsglas indien onderste glaslijst lager is dan 600mm boven de aangrenzende vloer.
 - dB waarde van alle getoelende buitenbelegging = 20dB

- Keuren- en materialen**
- | | | |
|-----------------------|--------------------------------|------------------------------------|
| Woning: | Straling Eerma MB 1099 WS WT | Rood paarsblauw: BMN |
| Opstaand werk: | doorgesproken | Anticruiet grijs code 275, Remix |
| Voegwerk: | beton | Standaard grijs |
| Spaakband: | | |
| Kozijnen: | hardhout / meranti | RAL 9016 - wit |
| Draaiende delen: | hardhout / meranti | RAL 9016 - wit |
| Voordeur: | hout | RAL 6005 - moegroen |
| Opengaande deuren VG: | hout | RAL 9016 - wit |
| Opengaande deuren AG: | hout | RAL 7039 - kwartgrijs |
| Achterdeur: | hout | RAL 7039 - kwartgrijs |
| Bergingsdeur: | hout | RAL 7039 - kwartgrijs |
| Raamdeuren: | beton | Standaard grijs |
| Latten: | staal gepeperdecoat | RAL 3016 - koralaaroud |
| Kolommen veranda: | hout / Douglas | RAL 7035 - lichtgrijs mat gebelst |
| Dakpannen: | beton / Sigma spc2000 lungfils | Mat zwart |
| Bouwdelen: | Rocozamel | RAL 7035 - lichtgrijs |
| Galen: | zink M44 | Natuur |
| Huis: | zink | Natuur |
| Tuinmuur: | Straling Eerma MB 1099 WS WT | Rood paarsblauw: BMN |
| Tuinmuur: | doorgesproken | Anticruiet grijs code 275, Remix |
| Glasfibrewerk: | betonglas | Verzinkt |
| Belegging telwerk: | Hecla | Geel/groen |



project: 22 woningen te Heerenveen
 adres: Gerrit Bennerweg / Ids Wiersmanweg
 opdrachtgever: Frisoplan architect: Alynia Architecten

Friso Bouwgroep

Postbus 49 t. 0515 - 42 99 99
 8600 AA Sneek w. www.frisobouwgroep.nl

onderdeel: Plattegronden, gevels, doorsneden
 projectleider: HS datum: 23-03-2023
 modelleur: Hdj fase: TO
 formaat: A1 projnr: 60580
 schaal: 1:100 tek nr: TO - B01